

Villa Backstein, Zentrum, Nähe Schweriner Schloß

Ferienwohnung - Apartment - Gästewohnungen

Schwerin



Beschreibung

Liebevoll saniertes Gebäudeensemble mit eigener kopfsteingepflasterten Zufahrt und kostenfreien Stellplätzen auf dem Innenhof. Die zentrale innerstädtische Lage mit kurzen Wegen zum Schweriner Schloß und anderen Sehenswürdigkeiten sprechen viele mobile Besucher und Gäste an. Das Objekt wurde in den 50iger Jahren als Eisengießerei konzipiert und lange Jahre für die Produktion von Gullieabdeckungen genutzt. Nach der Wende stand der Gebäudekomplex bis ca. 2008 leer. Mit dem Zuschlag der Stadt Schwerin für die Bundesgartenschau 2009 wurde das Anwesen von einem privaten Betreiber grundhaft saniert und als Appartementanlage umgenutzt. Seit dem steht die "Villa Backstein" rund um die Uhr nationalen und internationalen Gästen für lang und kurzfristige Aufenthalte zur Verfügung.

Freizeitmöglichkeiten:

Schlossbesichtigung

Bootsverleih am Ziegelinnensee in 350m Entfernung

Altstadtführung

Fahrradtouren um Schwerin

Zoobesichtigung

Golf spielen im Winsten Golf Club

Hinweis Anreise mit Haustier!

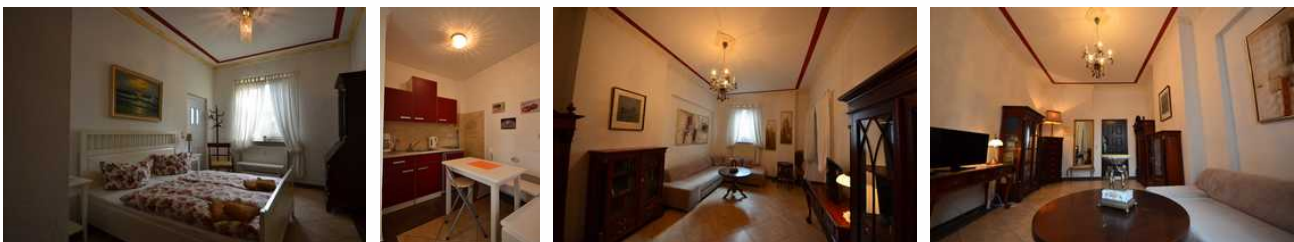
- maximal 1 Hund pro Wohnung (Kosten in Höhe von 15 € einmalig-pro Wohnung)

Der Hund ist während der Buchung zwingend anzugeben, wenn es Ihnen nicht möglich ist die einmalige Haustierreinigung mitzubuchen.

Letzte Renovierung: 2012

Sprachen: englisch, deutsch

Apartment 11 mit 1 Schlafzimmer





2-Raum Appartement, ca. 50 m², im Hochparterre, Schlafzimmer als Durchgangszimmer,
- kombiniertes Schlaf- und Wohnzimmer mit einer Doppelschlafcouch(150x200) Kommode, Kleiderschrank, SAT-TV,
Durchgangsschlafzimmer mit einem Kingsize Doppelbett (160x200) und einem Einzelbett (90x200) einer separaten Küche mit
Sitzzecke,(Kühlschrank, 2 Platten Kochfeld (Ceran), Wasserkocher, Toaster, Filter-Kaffeemaschine)
großzügiges Duschbad (Dusche ,WC,Waschbecken), alles durchgängig gefliest,
- ein Hochstuhl und ein Kinderreisebett kann auf Anfrage bereitgestellt werden.
--für Gäste mit Rollstuhl nicht geeignet

Hinweis Anreise mit Haustier!

- maximal 1 Hund pro Wohnung (Kosten in Höhe von 15 € einmalig-pro Wohnung)

Der Hund ist während der Buchung zwingend anzugeben, wenn es Ihnen nicht möglich ist die einmalige Haustierreinigung mitzubuchen.

Ausstattung Zimmer

Größe: 50 qm

Belegung max.: 5

Tiere willkommen: ja

WLAN: ja

TV: ja

Nichtraucher: ja

Hinweise zu Haustieren

maximal 1 Hund (einmalige Kosten in Höhe von 15 €)

Allgemein: behindertenfreundlich(Obj.), Doppelbett, Einzelbett, erneuerbare Energien, familienfreundlich, Heizung, Hochstuhl, Nichtraucher, Nichtraucherhaus, radfreundlich, Raucherbereich, Reise-/Kinderbett, rollstuhlgeeignet, Schlafsofa, wanderfreundlich, Wohn/Schlafräum komb.

Außenanlage: Fahrradunterstellmöglichkeit, Parkplatz, umzäuntes Grundstück

Küche: Kühlschrank, separate Küche

Sanitär: Dusche/WC

Service: Bettwäsche, Handtücher, Tiere willkommen

Technik: WLAN, Kabel/Sat, TV, TV - Flachbild

Studio Appartement 1-8



1-Raum Appartement, ca. 28 m², im Hochparterre,

- kombiniertes Schlaf- und Wohnzimmer mit einem Doppelbett (160x200) Kommode, Kleiderschrank, SAT-TV, für die 3. Person wird ein Klapp-/Campingbett bereitgestellt,

Küchenzeile im Eingangsbereich,(Kühlschrank, 2 Platten Kochfeld (Ceran), Wasserkocher, Toaster, Filter-Kaffeemaschine) großzügiges Duschbad (Dusche ,WC,Waschbecken), alles durchgängig, ebenerdig gefliest,

- ein Hochstuhl und ein Kinderreisebett kann auf Anfrage bereitgestellt werden.

--Gäste, die auf einen Rollstuhl angewiesen sind, erreichen das Appartement über eine Rampe. Gern können Sie sich vor Anreise erkundigen.

Hinweis Anreise mit Haustier!

- maximal 1 Hund pro Wohnung (Kosten in Höhe von 15 € einmalig-pro Wohnung)

Der Hund ist während der Buchung zwingend anzugeben, wenn es Ihnen nicht möglich ist die einmalige Haustierreinigung mitzubuchen.

Ausstattung Zimmer

Größe: 28 qm

Belegung max.: 3

Tiere willkommen: ja

WLAN: ja

TV: ja

Nichtraucher: ja

Hinweise zu Haustieren

maximal 1 Hund (einmalige Kosten in Höhe von 15 €)

Allgemein: behindertenfreundlich(Kat.), behindertenfreundlich(Obj.), Doppelbett, ebenerdig, erneuerbare Energien, familienfreundlich, Heizung, Hochstuhl, Nichtraucher, Nichtraucherhaus, radfreundlich, Raucherbereich, Reise-/Kinderbett, rollstuhlgeeignet, wanderfreundlich, Wohn/Schlafraum komb.

Außenanlage: Fahrradunterstellmöglichkeit, Parkplatz, umzäuntes Grundstück

Küche: Küche (Pantry/Mini), Kühlschrank

Sanitär: Dusche/WC

Service: Bettwäsche, Handtücher, Tiere willkommen

Technik: WLAN, Kabel/Sat, TV, TV - Flachbild

Superior Apartment 1



1-Raum Appartement, ca. 35 m², im Hochpaterre,

- kombiniertes Schlaf- und Wohnzimmer mit einem Doppelbett (160x200) und einem Drei - Etagenbett !!!, Kommode, Kleiderschrank, SAT-TV, Küchenzeile im Eingangsbereich,(Kühlschrank, 2 Platten Kochfeld (Ceran), Wasserkocher, Toaster, Filter-Kaffeemaschine)

großzügiges Duschbad (Dusche ,WC,Waschbecken), alles durchgängig, ebenerdig gefliest,

- ein Hochstuhl und ein Kinderreisebett kann auf Anfrage bereitgestellt werden.

--Gäste, die auf einen Rollstuhl angewiesen sind, erreichen das Appartement über eine Rampe. Gern können Sie sich vor Anreise erkundigen.

Hinweis Anreise mit Haustier!

- maximal 1 Hund pro Wohnung (Kosten in Höhe von 15 € einmalig-pro Wohnung)

Der Hund ist während der Buchung zwingend anzugeben, wenn es Ihnen nicht möglich ist die einmalige Haustierendreinigung mitzubuchen.

Ausstattung Zimmer

Größe: 35 qm

Belegung max.: 5

Tiere willkommen: ja

WLAN: ja

TV: ja

Nichtraucher: ja

Hinweise zu Haustieren

maximal 1 Hund (einmalige Kosten in Höhe von 15 €)

Allgemein: behindertenfreundlich(Kat.), behindertenfreundlich(Obj.), Doppelbett, ebenerdig, erneuerbare Energien,

Etagenbett, familienfreundlich, Heizung, Hochstuhl, Nichtraucher, Nichtraucherhaus, radfreundlich, Raucherbereich, Reise-/Kinderbett, rollstuhlgeeignet, wanderfreundlich, Wohn/Schlafrum komb.

Außenanlage: Fahrradunterstellmöglichkeit, Parkplatz, umzäuntes Grundstück

Küche: Küche (Pantry/Mini), Kühlschrank

Sanitär: Dusche/WC

Service: Bettwäsche, Handtücher, Tiere willkommen

Technik: WLAN, Kabel/Sat, TV, TV - Flachbild

Two-Bedroom-Appartement



Familienfreundliches Appartement mit 2,5 Zimmer im Hochpaterre, ca. 50 m², 4-6 Schlafplätzen, (kleines innenliegendes Schlafzimmer mit großem Doppelstockbett, ein Schlafzimmer mit einem Doppelbett (160x200), Wohnzimmer mit Schlafsofa, SAT-TV, offene Wohnküche im Wohnzimmer integriert, (Ausstattung: Kühlschrank, 2 Herdplatten, Toaster, Wasserkocher, Filter-Kaffeemaschine)

-großzügiges Duschbad (Dusche ,WC,Waschbecken),

- alles durchgängig, ebenerdig gefliest,

-ein Hochstuhl und ein Kinderreisebett kann auf Anfrage bereitgestellt werden.

-Gäste, die auf einen Rollstuhl angewiesen sind, erreichen das Appartement über eine Rampe. Gern können Sie sich vor Anreise erkundigen.

Hinweis Anreise mit Haustier!

- maximal 1 Hund pro Wohnung (Kosten in Höhe von 15 € einmalig-pro Wohnung)

Der Hund ist während der Buchung zwingend anzugeben, wenn es Ihnen nicht möglich ist die einmalige Haustierreinigung mitzubuchen.

Ausstattung Zimmer

Größe: 48 qm

Belegung max.: 6

Anzahl Schlafzimmer: 2

Tiere willkommen: ja

WLAN: ja

TV: ja

Hinweise zu Haustieren

maximal 1 Hund (einmalige Kosten in Höhe von 15 €)

Allgemein: behindertenfreundlich(Kat.), behindertenfreundlich(Obj.), ebenerdig, erneuerbare Energien, Etagenbett, familienfreundlich, französisches Bett, Heizung, Hochstuhl, Nichtraucher, Nichtraucherhaus, radfreundlich, Raucherbereich, Reise-/Kinderbett, rollstuhlgeeignet, Schlafsofa, Schreibtisch, wanderfreundlich, Wohn/Schlafrum komb.

Außenanlage: Fahrradunterstellmöglichkeit, Parkplatz, umzäuntes Grundstück

Küche: Küche (offen), Küche (Pantry/Mini), Kühlschrank

Sanitär: Dusche/WC

Service: Bettwäsche, Handtücher, Tiere willkommen

Technik: WLAN, Kabel/Sat, TV, TV - Flachbild

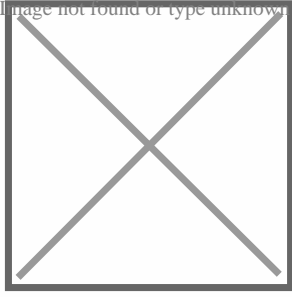
So haben Gäste nach ihrem Aufenthalt bewertet

3 von max. 6 Punkten bei 2 Bewertungen insgesamt

Punkte	1	2	3	4	5	6
Ausstattung Zimmer/Fewo	●	●	●			
Sauberkeit	●	●	●	●		
Service & Freundlichkeit	●	●	●	●		
Lage der Unterkunft (wie beschrieben)	●	●	●	●		
Beschreibung entsprach der Unterkunft	●	●	●	●		
Preis-Leistung	●	●	●	●		
Empfehlenswert	●	●	●	●		

Allgemeine Lageinformationen

Innerstädtische Lage am Nordufer des Schweriner Pfaffenteiches in unmittelbarer Nähe zum Schweriner Hauptbahnhof. Zum Schweriner Schloss sind es fußläufig etwa 10 bis 15 Minuten.



Entfernungen

Arzt: 1 km	Autobahn: 8 km	Badestelle/Gewässer: 500 m	Bäcker: 100 m
Bahnhof: 400 m	Geldautomaten/Bank: 400 m	Bushaltestelle: 300 m	Flughafen: 90 km
Golfplatz: 10 km	Krankenhaus/Klinik: 1.5 km	Höhe über dem Meeresspiegel: 40 m	Nachbar: 200 m
(Kur-)Park/Wald: 2 km	Radweg: 100 m	Restaurant: 300 m	Schwimm-/Spaßbad: 10 km
Strand: 5 km	Supermarkt: 300 m	Therme: 20 km	Tourist-Information: 1 km
Straßenbahn/Tram: 300 m	Wanderweg: 600 m	Zentrum: 600 m	

Herzlich Willkommen! Welcome! Bienvenue!



Objekt ID: 99284