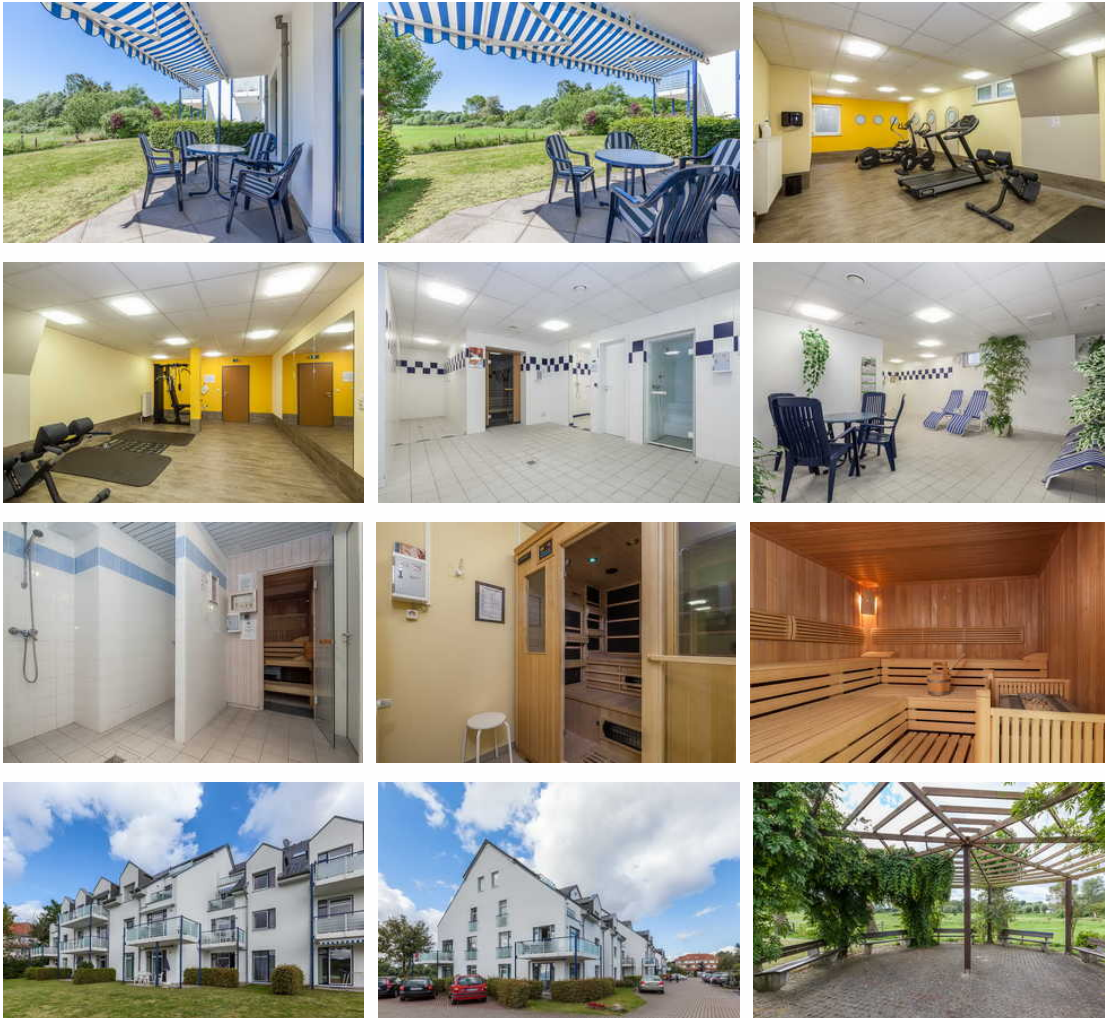


# Haffblick Wohnung 20

Ferienwohnung - Apartment

Boltenhagen (Ostseebad)



## Beschreibung

Bitte beachten Sie, dass auf Grund der Corona-Pandemie eine Nutzung des Wellnessbereichs und des Fitnessstudios bis auf Weiteres nicht möglich ist.

Die Ferienwohnung 20 in der Anlage Haffblick ist eine 2-Zimmer-Wohnung für bis zu 2 Personen.

Die 44 m<sup>2</sup> große Erdgeschoss- Ferienwohnung verfügt über ein Wohnzimmer mit Küchenzeile, ein Schlafzimmer und ein Duschbad. Zum Strand sind es nur ca. 100 m.

Der offen gestaltete Wohnraum mit Essbereich hat Zugang auf eine Terrasse Richtung Süden, auf der Sie zahlreiche Sonnenstunden genießen und die Pferde auf den Haffwiesen beobachten können. Außerdem befinden sich hier ein Fernseher mit Sky-Empfang und eine Stereoanlage für entspannte Abende. Der Fußboden ist hier mit Laminat ausgelegt.

Das Schlafzimmer verfügt über ein großes Doppelbett (2 x 90 x 200 cm) und einen Kleiderschrank mit viel Stauraum für Ihre Urlaubsgarderobe. Das Schlafzimmer ist mit Teppich ausgelegt. An den Fenstern befinden sich Vorhänge.

Die Küchenzeile ist mit einem Ceran-Kochfeld, Backofen, Geschirrspüler, Kühlschrank mit Gefrierfach und Mikrowelle gut ausgestattet. Im gefliesten Badezimmer finden Sie Dusche/WC vor.

Zwei Fahrräder (ohne Gewähr) stehen für die Gäste kostenfrei zur Verfügung. In dieser Nichtraucherwohnung sind Hunde erlaubt.

Die Ferienanlage Haffblick liegt ruhig und direkt im Zentrum von Boltenhagen. Ein sehr gut ausgestatteter Wellnessbereich mit Sauna (gegen Gebühr) und ein Fitnessraum befinden sich im Keller der Anlage. Ein Fahrradschuppen bietet Platz für Fahrräder. Münzwaschmaschinen und Müntztrockner sind vorhanden. WLAN und SKY (Sport 1 und 2, Disney Channel, Cinema) stehen zur Verfügung.

Information zur Buchung: Im Mietpreis sind Nebenkosten wie Strom, Wasser und Heizungskosten enthalten. Bettwäsche und Handtücher sind nicht inklusive. Sie können bei uns gegen Gebühr ausgeliehen werden (ohne Beziehen).

In der Hauptsaison vom 01.07. bis 31.08. sind lückenlose Buchungen zwingend erforderlich. Den aktuellen Belegungskalender können Sie jederzeit einsehen.

Bei Buchungen über den Jahreswechsel beachten Sie bitte die Mindestmietdauer von 5 Übernachtungen.

Sprachen: deutsch

## HB/20 Haffblick Wohnung 20





---

Bitte beachten Sie, dass auf Grund der Corona-Pandemie eine Nutzung des Wellnessbereichs und des Fitnessstudios bis auf Weiteres nicht möglich ist.

Die Ferienwohnung 20 in der Anlage Haffblick ist eine 2-Zimmer-Wohnung für bis zu 2 Personen.

Die 44 m<sup>2</sup> große Erdgeschoss- Ferienwohnung verfügt über ein Wohnzimmer mit Küchenzeile, ein Schlafzimmer und ein Duschbad. Zum Strand sind es nur ca. 100 m.

Der offen gestaltete Wohnraum mit Essbereich hat Zugang auf eine Terrasse Richtung Süden, auf der Sie zahlreiche Sonnenstunden genießen und die Pferde auf den Haffwiesen beobachten können. Außerdem befinden sich hier ein Fernseher mit Sky-Empfang und eine Stereoanlage für entspannte Abende. Der Fußboden ist hier mit Laminat ausgelegt.

Das Schlafzimmer verfügt über ein großes Doppelbett (2 x 90 x 200 cm) und einen Kleiderschrank mit viel Stauraum für Ihre Urlaubsgarderobe. Das Schlafzimmer ist mit Teppich ausgelegt. An den Fenstern befinden sich Vorhänge.

Die Küchenzeile ist mit einem Ceran-Kochfeld, Backofen, Geschirrspüler, Kühlschrank mit Gefrierfach und Mikrowelle gut ausgestattet. Im gefliesten Badezimmer finden Sie Dusche/WC vor.

Zwei Fahrräder (ohne Gewähr) stehen für die Gäste kostenfrei zur Verfügung. In dieser Nichtraucherwohnung sind Hunde erlaubt.

Die Ferienanlage Haffblick liegt ruhig und direkt im Zentrum von Boltenhagen. Ein sehr gut ausgestatteter Wellnessbereich mit Sauna (gegen Gebühr) und ein Fitnessraum befinden sich im Keller der Anlage. Ein Fahrradschuppen bietet Platz für Fahrräder. Münzwaschmaschinen und Müntrockner sind vorhanden. WLAN und SKY (Sport 1 und 2, Disney Channel, Cinema) stehen zur Verfügung.

Information zur Buchung: Im Mietpreis sind Nebenkosten wie Strom, Wasser und Heizungskosten enthalten. Bettwäsche und Handtücher sind nicht inklusive. Sie können bei uns gegen Gebühr ausgeliehen werden (ohne Beziehen).

In der Hauptsaison vom 01.07. bis 31.08. sind lückenlose Buchungen zwingend erforderlich. Den aktuellen Belegungskalender können Sie jederzeit einsehen.

Bei Buchungen über den Jahreswechsel beachten Sie bitte die Mindestmietdauer von 5 Übernachtungen.

## Ausstattung Zimmer

---

Größe: 44 qm

Belegung max.: 2

Anzahl Schlafzimmer: 1

Tiere willkommen: ja

WLAN: ja

TV: ja

---

## Hinweise zu Haustieren

Haustiere erlaubt

**Allgemein:** Nichtraucher, Nichtraucherhaus, Sauna, Terrasse

---

**Außenanlage:** Fahrradunterstellmöglichkeit, Parkplatz

---

**Freizeit:** Fitnessraum, Sauna

---

**Küche:** Kühlschrank, Mikrowelle, Spülmaschine

---

**Sanitär:** Dusche/WC, Haartrockner

---

**Service:** Frühstücksservice, Tiere willkommen, Trockner, Waschmaschine

---

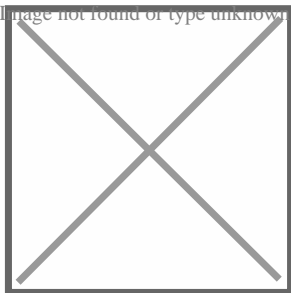
**Technik:** DVD-Player, WLAN, TV, TV - Flachbild

---

## Allgemeine Lageinformationen

---

Die Ferienanlage Haffblick liegt ruhig und direkt im Zentrum von Boltenhagen. Ein sehr gut ausgestatteter Wellnessbereich mit Sauna (gegen Gebühr) und ein Fitnessraum befinden sich im Keller der Anlage.



## Entfernungen

---

Strand: 100 m

Objekt ID: 87913

Registrierungsnummer: 16 10 18 1