

Ohlerich Speicher App. 08

Hotel - Ferienwohnung - Apartment - Apartmentanlage

Wismar

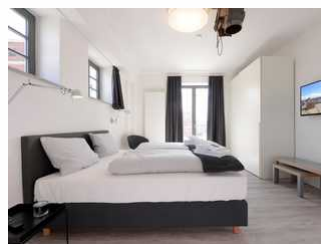


Beschreibung

Durch die Spitzenlage residieren Sie direkt zwischen der Wismarer Bucht und der malerischen Altstadt, welche auch zum UNESCO Welterbe zählt. Sie erreichen daher zahlreiche Restaurants, gemütliche Cafe's, Geschäfte und Kultureinrichtungen in nur wenigen Gehminuten. Der Ohlerich Speicher befindet sich in besonderer und einzigartiger Atmosphäre in Spitzenlage am Wismarer Hafen. Der ehemalige Getreidespeicher wurde 2018 komplett saniert und besitzt jetzt 48 exklusive Ferienapartements und einen Fahrstuhl. Das stilvolle 2-Zimmer-Apartment hat eine Wohnfläche von 51 m² und bietet ausreichend Platz für 4 Personen.

Sprachen: englisch, deutsch

Ohlerich Speicher App. 08





Das elegante 2-Zimmer-Appartement mit Balkon bietet mit seinen 51 m² für 4 Personen einen unvergesslichen Urlaub. In der 2. Etage werden Sie von einem modern eingerichteten Wohnzimmer mit Essecke und Fernseher empfangen. Von dort können Sie den Balkon erreichen und den traumhaften Blick auf den Wismarer Hafen genießen. Die separate Küche ist komplett ausgestattet mit Geschirrspüler, Kühlschrank, Kaffeemaschine, Wasserkocher u.v.m.. Das große Doppelbett und der Flachbild-Fernseher im Schlafzimmer sorgen für erholsame Stunden. Das Duschbad ist hochwertig eingerichtet. Bei Anreise sind 2 Betten bezogen und Handtücher liegen für Sie bereit. WLAN steht Ihnen kostenfrei zur Verfügung.

Appartementhaus mit 48 Apartments

2 - Zimmer-Appartement

Geschirrspüler

WLAN

1 x Duschbad

1 x Schlafzimmer mit Doppelbett und Flachbild-TV

1 x Wohnzimmer mit Flachbild-TV und Essecke

1 x separate Küche

Balkon

Waschmaschine / Trockner gegen Gebühr

Inkl. Bettwäsche & Handtücher für 2 Personen

Fahrstuhl

Ausstattung Zimmer

Größe: 51 qm

Belegung max.: 4

Anzahl Schlafzimmer: 1

WLAN: ja

Nichtraucher: ja

Waschmaschine: ja

Hinweise zu Haustieren

Haustiere nicht erlaubt

Allgemein: Balkon, Fahrstuhl/Aufzug, Heizung, Nichtraucher, Nichtraucherhaus

Küche: Backofen, Gefriermöglichkeit, separate Küche, Spülmaschine

Sanitär: Bad/WC, Dusche, WC-Toilette

Service: Tiere nicht erlaubt, Waschmaschine

So haben Gäste nach ihrem Aufenthalt bewertet

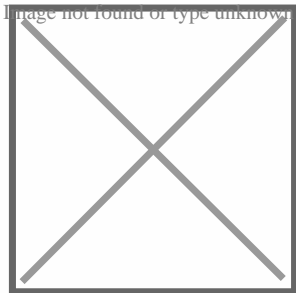
6 von max. 6 Punkten bei 1 Bewertung

Punkte	1	2	3	4	5	6
Ausstattung Zimmer/Fewo	●	●	●	●	●	●
Sauberkeit	●	●	●	●	●	●
Service & Freundlichkeit	●	●	●	●	●	●
Lage der Unterkunft (wie beschrieben)	●	●	●	●	●	
Beschreibung entsprach der Unterkunft	●	●	●	●	●	●
Preis-Leistung	●	●	●	●	●	
Empfehlenswert	●	●	●	●	●	●

Allgemeine Lageinformationen

Die Hansestadt Wismar liegt an der Ostseeküste Mecklenburg-Vorpommerns am südlichen Ende der durch die Insel Poel geschützten Wismarer Bucht. Wismar ist die zweitgrößte Hafenstadt Mecklenburg-Vorpommerns und lockt mit einer einzigartigen, aufwendig sanierten und restaurierten historischen Altstadt und vielen Sehenswürdigkeiten. Unter anderem der große Marktplatz mit den prachtvollen Bürgerhäusern und der Wasserkunst ebenso, wie das bauliche Ensemble am Alten Hafen.

Die Stadtsilhouette wird von den drei mittelalterlichen Backsteinkirchen St. Georgen, St. Marien und St. Nikolai geprägt. Sehens- und erlebenswert ist das alljährlich stattfindende Schwedenfest. Darüber hinaus bietet die traditionsreiche Hansestadt ein breit gefächertes kulturelles Angebot sowie vielfältige Freizeit- und Shoppingmöglichkeiten. Cafés, urige Kneipen und Restaurants laden zu entspanntem Verweilen und Genießen ein.



Entfernungen

Autobahn: 5 km

Flughafen: 60 km

Strand: 5 km

Objekt ID: 85370

Registrierungsnummer: 1510188