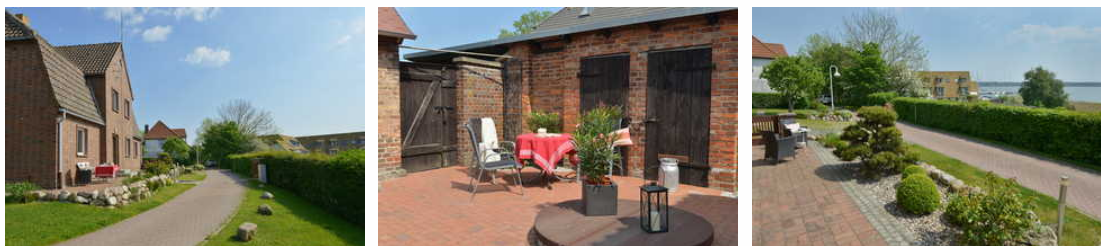


# Boddenzander

Ferienwohnung - Ferienhaus - Apartment

Ostseebad Breege



## Beschreibung

Das Alte Fischerhaus mit der Ferienwohnung "Boddenzander" liegt in idyllischer Lage, auf einer leichten Anhöhe, direkt neben dem alten Fischerhafen von Breege mit wunderbarem Panoramablick über den Bodden und unweit des kilometerlangen Sandstrandes der Ostsee.

In der Außenansicht mit Backsteinen verkleidet, noch ganz charmantes Fischerhäuschen, bietet es innen den kompletten Komfort der heutigen Zeit mit allen Annehmlichkeiten, wie der vollausgestatteten Küche inklusive freistehendem Küchenblock mit Herd, ein Schlafzimmer mit Doppelbett, ein Kinderschlafzimmer mit Doppelbett, welches aber auch durch Erwachsene gut nutzbar ist und ein vollsaniertes Bad mit ebenerdiger Dusche. Das Ganze wird geschmückt durch eine Vielzahl maritimer Accessoires, die den Besucher auf charmante Art erinnern, wo er sich befindet.

Der gemütliche, historische Innenhof versprüht romantischen Charme und lädt zum Frühstück genauso ein, wie den Tag beim Grillen mit einem Glas Wein in zauberhafter Ruhe unterm Sternendach ausklingen zu lassen.

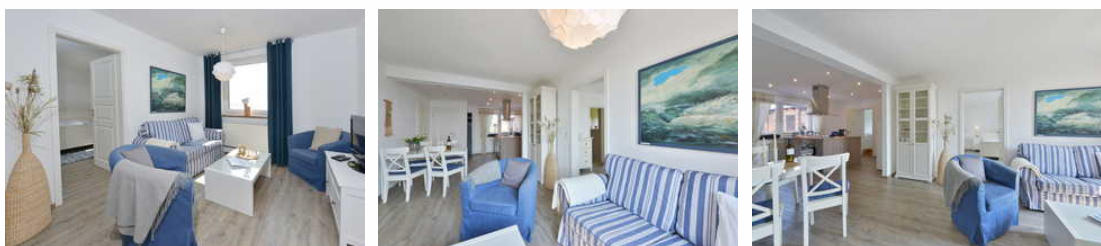
Urlaub mit Hund? Hier fühlt sich Ihr Gefährte wohl! Schon wenige Meter nach der Haustür erreichen Sie weitläufige Felder und Wiesen - viel Platz zum Toben und Spielen mit Ihrem Vierbeiner.

Das Alte Fischerhaus beherbergt 2 separate Ferienwohnungen mit insgesamt 6 Schlafmöglichkeiten und kann auch als ganzes Ferienhaus gemietet werden. Genießen Sie mit Ihren Lieben einen traumhaften und entspannten Aufenthalt im Alten Fischerhaus in Breege.

Durch die absolut ruhige Lage finden Sie Entspannung pur!

Sprachen: englisch

## Boddenzander





Die Ferienwohnung Boddenzander besitzt 2 Schlafzimmer, mit jeweils einem Doppelbett.

Keine Lust zu Kochen? Nach 2-3 Gehminuten erreichen Sie die "Kapitänshäuser" mit dem Restaurant "Zum alten Fischer" direkt am Hafen von Breege.

Ausstattung der Ferienwohnung:

vollausgestattete Küche mit Spülmaschine, Kaffeemaschine, Gefrierfach

Bad mit Dusche

TV, Radio

WLAN

Innenhof mit Gartenmöbeln, Sonnenschirm und Grill

Fahrradstellplatz

Parkplatz am Haus

## Ausstattung Zimmer

Größe: 73 qm

Belegung max.: 4

Anzahl Schlafzimmer: 2

Tiere willkommen: ja

WLAN: ja

TV: ja

### Hinweise zu Haustieren

Eine Gebühr von 12,00€ pro Tier und Übernachtung wird erhoben.

**Allgemein:** Doppelbett, familienfreundlich, französisches Bett, Heizung, Nichtraucher, Panoramablick, radfreundlich, Seeblick, wanderfreundlich

**Außenanlage:** Fahrradunterstellmöglichkeit, Parkplatz, Sitzecke im Garten

**Essen & Trinken:** Frühstück möglich, Grillmöglichkeit

**Freizeit:** Boot/Verleih, Fahrradverleih, Hochseeangelfahrten, Kitesurfen, Massage, Schwimmhalle, Surfen, Transferservice, Wellnessangebote

**Küche:** Backofen, Küche (offen), Kühlschrank, Spülmaschine

**Sanitär:** Dusche/WC, Haartrockner

**Service:** Tiere willkommen, Transferservice

**Technik:** WLAN, TV

## So haben Gäste nach ihrem Aufenthalt bewertet

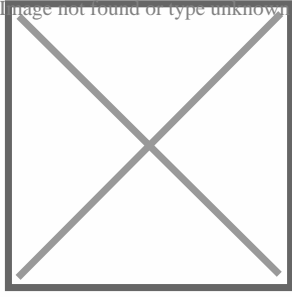
5 von max. 6 Punkten bei 1 Bewertung

Punkte	1	2	3	4	5	6
Ausstattung Zimmer/Fewo	●	●	●	●		
Sauberkeit	●	●	●	●	●	
Service & Freundlichkeit	●	●	●	●		
Lage der Unterkunft (wie beschrieben)	●	●	●	●	●	●
Beschreibung entsprach der Unterkunft	●	●	●	●	●	●
Preis-Leistung	●	●	●	●		
Empfehlenswert	●	●	●	●	●	

## Allgemeine Lageinformationen

Fernab vom Massentourismus kann man das Leben des kleinen Ortes Breege/Juliusruh genießen. Die neue Promenade beginnt ganz in der Nähe, von hier aus erstreckt sich entlang der Küste der lange, teilweise auch noch unberührte Sandstrand, der zu langen Wanderungen oder zum Sonnenbad einlädt. Breege kann ebenfalls per Spaziergang oder mit dem Fahrrad gut erreicht werden, von hier aus bietet sich ein weiterer toller Blick über den Bodden. Die Fahrradwege in der Umgebung bieten sich für Touren z.B. zum Kap Arkona geradezu an!

Egal ob Aktivurlaub oder Entspannung: Sichern Sie sich eine der schönsten Ferienwohnungen auf Rügen für Ihren Urlaub mit Familie oder Freunden und gönnen Sie sich eine erholsame Zeit!



## Entfernungen

Badestelle/Gewässer: 1.5 km

Bäcker: 200 m

Bahnhof: 20 km

Geldautomaten/Bank: 1 km

Bushaltestelle: 300 m

Golfplatz: 22 km

Krankenhaus/Klinik: 35 km

Radweg: 300 m

Restaurant: 200 m

Strand: 1.5 km

Tourist-Information: 1.5 km

Zentrum: 300 m

Objekt ID: 85272