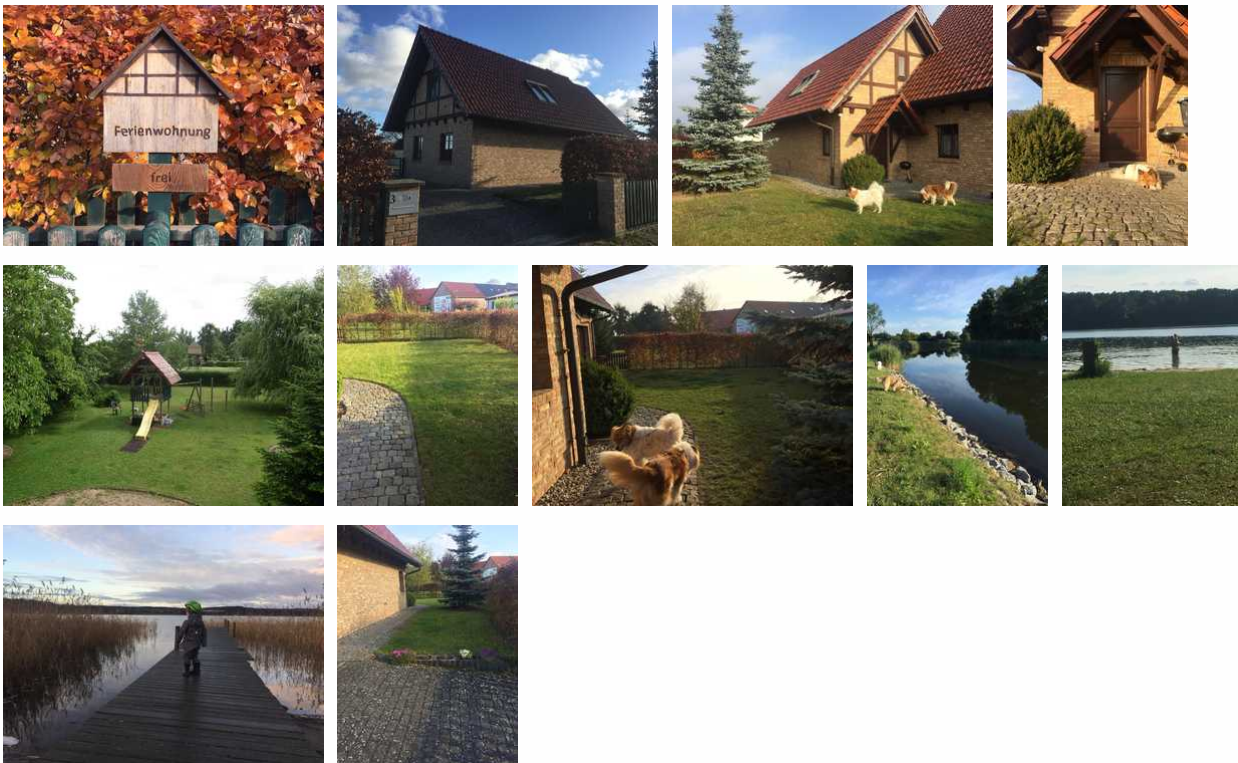


Ferienwohnung mit Blick auf den Woblitzsee (78072)

Ferienwohnung

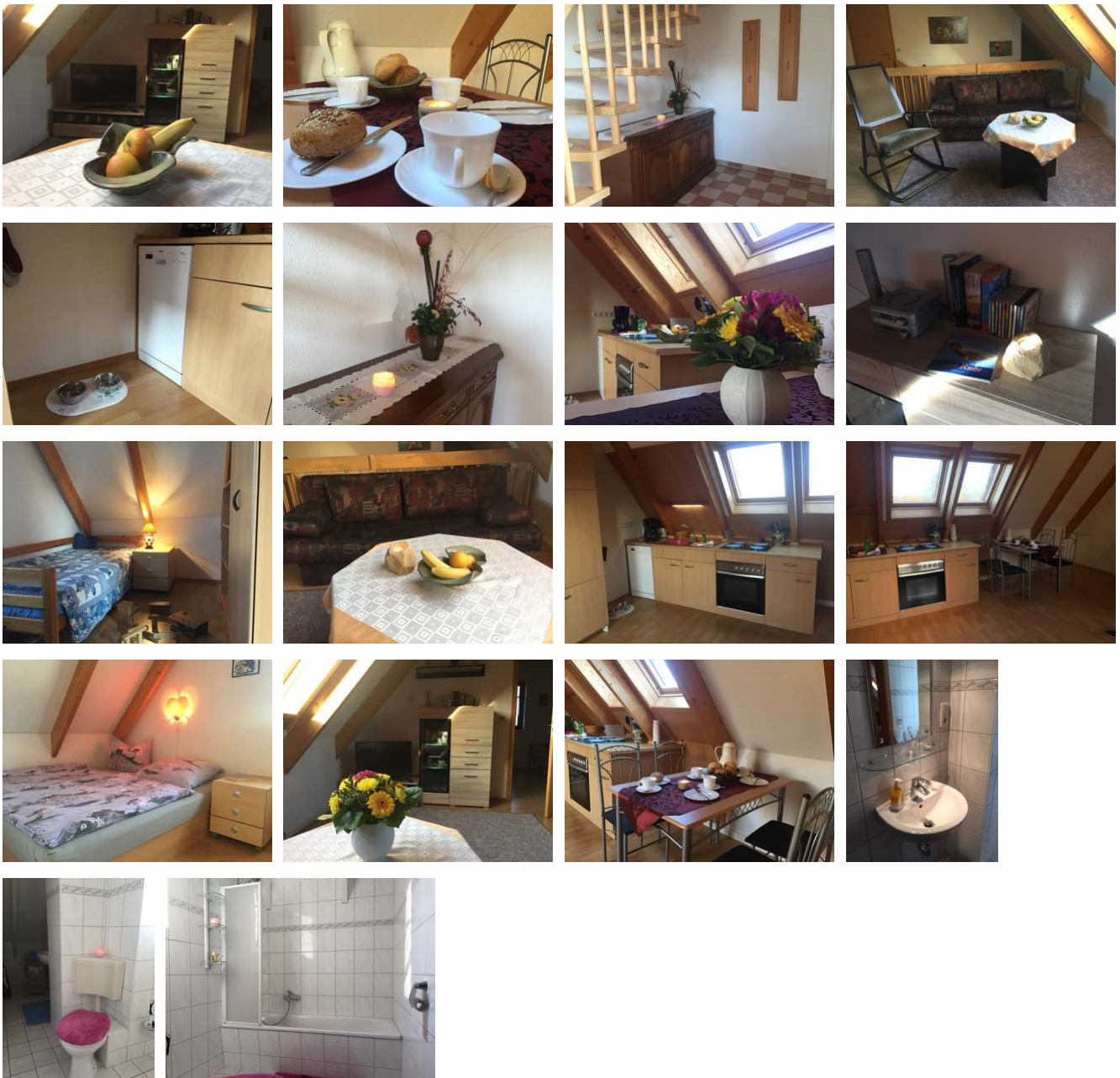
Wesenberg



Beschreibung

Wir vermieten eine Ferienwohnung im Herzen der mecklenburgischen Seenplatte. Die Ferienwohnung befindet sich auf unserem Grundstück über der Doppelgarage mit Blick auf den Woblitzsee. Sie hat einen separaten Eingang und ein separat eingezäuntes Grundstück. Die Ferienwohnung ist ca. 50m² groß, verfügt über ein Schlafzimmer und ein Wohnraum. Beide Räume sind mit elektrischen Außenjalousien zu verdunkeln. Das Schlafzimmer ist mit einem Doppelbett (2 Liegen je 90x200cm) und einem Einzelbett (90x200), sowie einem Schrank und Regal ausgestattet. Im Wohnraum befindet sich die offene Küchenzeile (Kühlschrank mit Gefrierfach), sowie eine Couch, die zusätzlich als Aufbettung genutzt werden kann. Das Bad/WC ist mit einer Badewanne ausgestattet. Außer dem Flur haben alle Räume Fussbodenheizung. Alle Steckdosen haben Steckerschutz, die Treppe ein Schutzgitter. Hochstuhl und Babyreisebett sind vorhanden, so dass Sie auch mit den ganz Kleinen Ihren Urlaub bei uns verbringen können. Ein PKW Stellplatz, sowie Unterstellmöglichkeit für Fahrräder sind vorhanden. Eine kleine Sitzgruppe mit Grill lädt zum Verweilen an der frischen Luft ein. Auf unserem Grundstück gibt es auch einen kleinen Spielplatz mit Sandkasten Rutsche und Schaukel, der mitgenutzt werden kann. Gerne können sie auch ihren Vierbeiner nach Absprache mitbringen. Nichtraucherwohnung, WLAN kostenlos

Ferienwohnung mit Blick auf den Woblitzsee



Unsere Ferienwohnung befindet sich direkt über unserer Doppelgarage. (Alle Zimmer haben Dachschrägen) Die Räume sind über eine offene Treppe im unteren Flur zu erreichen. Die Ferienwohnung ist ca. 50m² groß, verfügt über ein Schlafzimmer und ein Wohnraum. Beide Räume sind mit elektrischen Außenjalousien zu verdunkeln. Vom Schlafzimmer und Küchenfenster hat man einen schönen Blick auf die Wobnitz. Das Schlafzimmer ist mit einem Doppelbett (2 Liegen je 90x200cm) und einem Einzelbett (90x200), sowie einem Schrank und Regal ausgestattet. Im Wohnraum befindet sich die offene Küchenzeile (Kühlschrank mit Gefrierfach), sowie eine Couch, die zusätzlich als Aufbettung genutzt werden kann. Das Bad/WC ist mit einer Badewanne ausgestattet. Außer dem Flur haben alle Räume Fussbodenheizung. Im Wohn und Schlafrum ist Laminat gelegt. Flur und Bad sind gefliest. Alle Steckdosen haben Steckerschutz, die Treppe ein Schutzgitter. Hochstuhl und Babyreisebett sind vorhanden.

Ausstattung Zimmer

Größe: 50 qm

Belegung max.: 5

Anzahl Schlafzimmer: 1

Tiere willkommen: ja

WLAN: ja

Nichtraucher: ja

Hinweise zu Haustieren

nur Hunde (keine Katzen oder andere Haustiere)

Allgemein: Doppelbett, Einzelbett, familienfreundlich, für Monteure geeignet, Heizung, Hochstuhl, Insektenschutz/Gaze, Nichtraucher, Nichtraucherhaus, Reise-/Kinderbett, Schlafsofa, Seeblick, separates Grundstück, Teppichboden

Außenanlage: Fahrradunterstellmöglichkeit, Garten zur Nutzung, Parkplatz, Sitzecke im Garten, umzäuntes Grundstück

Essen & Trinken: Grillmöglichkeit

Freizeit: Spielplatz

Küche: Backofen, Gefriermöglichkeit, Küche (offen), Kühlschrank, Spülmaschine

Sanitär: Bad/WC, Badewanne

Service: Bettwäsche, Handtücher, Internet im öff. Bereich, Kleinkinderausstattung, Tiere willkommen, Wäscheservice

Technik: WLAN, TV - Flachbild

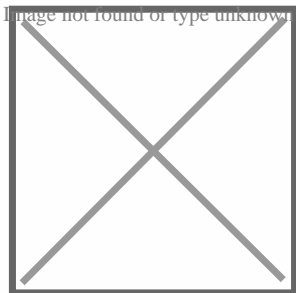
So haben Gäste nach ihrem Aufenthalt bewertet

5 von max. 6 Punkten bei 3 Bewertungen insgesamt

Punkte	1	2	3	4	5	6
Ausstattung Zimmer/Fewo	●	●	●	●	●	
Sauberkeit	●	●	●	●	●	
Service & Freundlichkeit	●	●	●	●	●	●
Lage der Unterkunft (wie beschrieben)	●	●	●	●		
Beschreibung entsprach der Unterkunft	●	●	●	●		
Preis-Leistung	●	●	●	●	●	
Empfehlenswert	●	●	●	●	●	

Allgemeine Lageinformationen

Unsere Ferienwohnung befindet sich auf dem Fischereihof. Bis zum Woblitzsee sind es keine 50m. Aus einigen Fenstern haben Sie einen schönen Blick auf den See. In 500 Meter Entfernung können Sie sehen, wo die Havel entspringt. Ein Fahrradweg führt direkt an unserem Grundstück vorbei. Das Stadtzentrum mit kleinen Geschäften, Restaurant und einigen Sehenswürdigkeiten ist fußläufig zu erreichen. Der Wesenberger Hafen ist keine 5 Minuten von uns entfernt.



Entfernungen

Badestelle/Gewässer: 1 km

Bahnhof: 1.5 km

Geldautomaten/Bank: 1 km

Bushaltestelle: 1.5 km

Restaurant: 500 km

Strand: 1.5 km

Supermarkt: 1.5 km

Zentrum: 1 km

Objekt ID: 78072