

großes Ferienhaus direkte Seelage 69406

Ferienhaus - Apartment

Malchow



Beschreibung

Die Inselstadt Malchow, auch gern die „Perle der Mecklenburgischen Seenplatte“ genannt, liegt zwischen Plauer See und Müritz, direkt am Malchower - und Fleesensee.

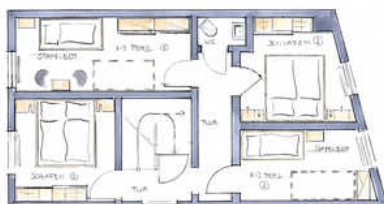
Malchow ist eine kleine romantische und verträumte Stadt mit ca. 6200 Einwohner. Der Altstadtkern liegt auf einer kleinen Insel, Sie finden dort auch das Fachwerk-Rathaus.

Erleben Sie kulturelle und kulinarische Höhepunkte. Unsere Museen, Künstler, die Eishalle und verschiedene Lokalitäten freuen sich auf Ihren Besuch.

Auch die nähere Umgebung bietet viele interessante Ausflugsziele. So finden Sie in ca. 26 km Entfernung den Müritz-Nationalpark, in 20 km den Bärenwald oder in 4 km den Affenwald mit Sommerrodelbahn. Besuchen Sie die Landeshauptstadt Schwerin (ca. 90 km) oder starten Sie von Malchow aus einen Ausflug an die Ostsee.

Letzte Renovierung: 2014

FH-69406





Das Ferienhaus ist mit 5 Schlafräumen ausgestattet, davon 3 mit Doppelbett und zwei Einzelzimmer mit Stapelbetten. Im Wohnzimmer finden Sie eine Couch, Sessel, ein Tisch und einen Flachbildschirm. Durch die 2 Bäder und dem Gäste-WC ist das Haus für befreundete Paare oder der Großfamilie geeignet (Badezimmer 1: WC, Dusche im Erdgeschoss, WC in der 1. Etage, Badezimmer mit WC, Dusche und Badewanne im Dachgeschoss). Die Küche ist modern ausgestattet mit allen Groß- und Kleingeräten. Ein Flachbildschirm befindet sich ebenfalls in der Küche. Die Terrasse befindet sich direkt am Malchower See und ermöglicht durch die vorhandene Badeleiter den Sprung ins Wasser. Für die Kinder ist ein Wasserlauf und ein Sandkasten vorhanden. Die Anreise kann frühestens ab 16:00 Uhr erfolgen. Abreise spätestens bis 10:00 Uhr.

Ausstattung Zimmer

Größe: 140 qm

Belegung max.: 10

Anzahl Schlafzimmer: 5

WLAN: ja

Nichtraucher: ja

Waschmaschine: ja

Hinweise zu Haustieren

Haustiere nicht erlaubt

Allgemein: Doppelbett, Einzelbett, Fahrradraum abschließbar, familienfreundlich, Heizung, Hochstuhl, Nichtraucher, Nichtraucherhaus, radfreundlich, Seeblick, separates Grundstück, Terrasse

Außenanlage: Bootssteg, Fahrradunterstellmöglichkeit, hauseigener Strand/Seezugang, Parkplatz, Sitzecke im Garten, umzäuntes Grundstück

Essen & Trinken: Grillmöglichkeit

Freizeit: Golf

Küche: Backofen, Gefriermöglichkeit, Kühlschrank, Mikrowelle, separate Küche, Spülmaschine

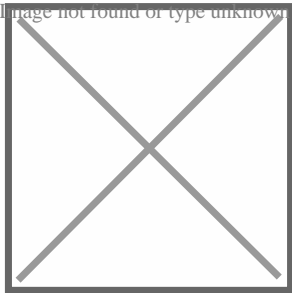
Sanitär: Bad/WC, Badewanne, Dusche/WC, Gäste-WC, Haartrockner

Service: Bettwäsche, Handtücher, Tiere nicht erlaubt, Trockner, Waschmaschine

Technik: CD-Player, DVD-Player, WLAN, Kabel/Sat, TV - Flachbild, Wecker

Allgemeine Lageinformationen

Das Ferienhaus liegt in der Altstadt von Malchow, direkt am Malchower See und hat einen eigenen Seezugang mit Bootssteg und Badeleiter. Das Haus wurde 2014 neu renoviert und bietet Platz für bis zu 10 Personen. Modernes Desing spiegelt sich in allen Räumen des Hauses wieder. Ein PKW-Stellplatz sowie eine abschließbare Unterstellmöglichkeit für Ihre Fahrräder ist vorhanden.



Entfernungen

Arzt: 1.2 km

Autobahn: 3 km

Bäcker: 200 m

Bahnhof: 1.5 km

Geldautomaten/Bank: 1 km

Bushaltestelle: 1.8 km

Flughafen: 60 km

Golfplatz: 6 km

Krankenhaus/Klinik: 24 km

Nachbar: 10 m

Radweg: 800 m

Restaurant: 400 m

Schwimm-/Spaßbad: 24 km

Strand: 2 km

Supermarkt: 1.2 km

Therme: 6 km

Tourist-Information: 800 m

Wanderweg: 800 m

Zentrum: 500 m

Objekt ID: 69406