

# Ferienhaus Schilfrohrsänger 39

1F ★★★★★

Ferienhaus

Fuhlendorf



## Beschreibung

Das Ferienhaus Schilfrohrsänger 39 befindet sich in Fuhlendorf in ruhiger Lage abseits der Durchgangsstraße. Es schaut auf einen der drei angelegten Seen der Anlage in natürlich gestalteter Umgebung mit ortstypischer Bepflanzung und traditionellen Feldsteinmauern.

Im Nachbarort Bodstedt liegt ein traditionsreicher Boddenhafen, welcher Heimathafen für zahlreiche Zeesboote zum Mitsegeln ist und von welchem die Boddenfähre mehrere Häfen anläuft. Hier finden Sie auch urige Restaurants mit fangfrischem Fisch und regionalen Köstlichkeiten.

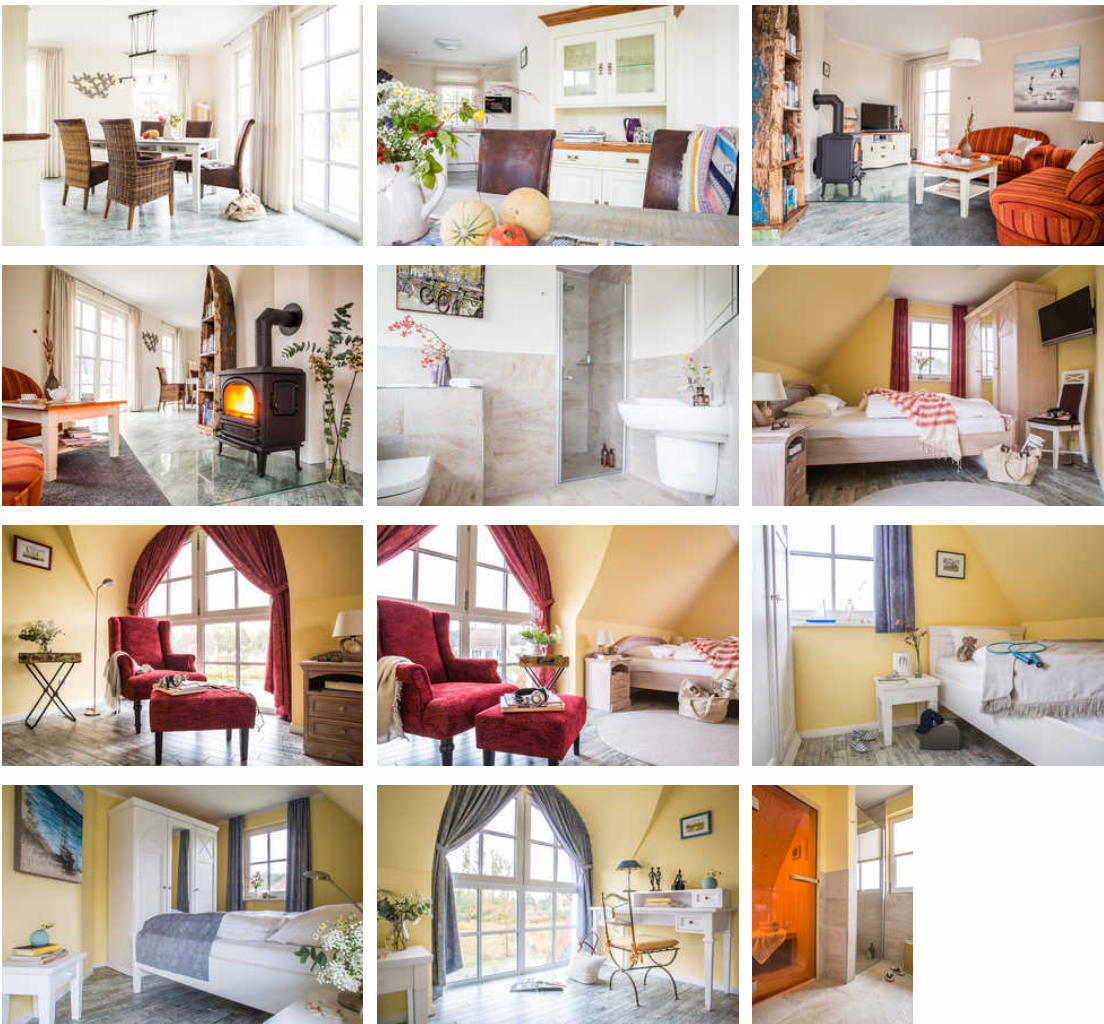
Umfangreiche Einkaufsmöglichkeiten finden Sie in Barth, ca. 6 km von Fuhlendorf entfernt. Das Ostseeheilbad Zingst und der Ostseestrand sind in ca. 20 Autominuten zu erreichen

Erbaut: 2016

## FUSR39 Ferienhaus Schilfrohrsänger 39

F ★★★★★





Das wunderschöne in 2016 fertiggestellte Ferienhaus mit traditionellem Reetdach bietet großzügig Platz für fünf Feriengäste (zwei Schlafzimmer mit Doppelbett, eins mit Einzelbett) und verfügt über ein Duschbad mit WC und Sauna im OG sowie ein Duschbad mit WC im EG.

Im EG befindet sich ein ca. 30 qm großer Wohn-Essbereich mit gemütlicher Couchecke, Kaminofen, SAT-TV mit Sky und neben einer komplett ausgestatteten Küche ist ein Esstisch für 6 Personen vorhanden. Die großzügige Terrasse bietet viel Morgen- und Abendsonne.

Weitere Ausstattungs-Merkmale:

Großzügiger Terrassen-Sitzplatz mit Blick auf den Teich

Internet-Zugang per W-LAN inklusive

Eigener Parkplatz für 2 PKW mit Carport und abschließbarer Fahrradschuppen

Zweiter SAT-TV mit Sky in einem der Doppelschlafzimmer

Erstausstattung HANDTÜCHER (1 Handtuch, 1 Badehandtuch pro Bett ) BETTWÄSCHE (bezogen) und KAMINHOLZ für einmalige Befuerung inklusive. Die natürlich angelegte Badestelle der Ferienhauseanlage am Bodden bietet Badespaß.

## Ausstattung Zimmer

Größe: 105 qm

Belegung max.: 5

Anzahl Schlafzimmer: 3

Tiere willkommen: ja

WLAN: ja

Nichtraucher: ja

## Hinweise zu Haustieren

maximal 1 Tier

**Allgemein:** allergikerfreundlich, allergikerger. (tierfrei), Fahrradraum abschließbar, Heizung, Hochstuhl, Insektenschutz/Gaze, Kamin, Nichtraucher, Nichtraucherhaus, Sauna, Terrasse

**Außenanlage:** Garage, Garten zur Nutzung, Parkplatz

**Freizeit:** Sauna

**Küche:** Backofen, Gefriermöglichkeit, Kühlschrank, Spülmaschine

**Sanitär:** Gäste-WC, Haartrockner

**Service:** Bettwäsche, Handtücher, Safe, Tiere willkommen, Waschmaschine

**Technik:** CD-Player, LAN, WLAN, Kabel/Sat

## So haben Gäste nach ihrem Aufenthalt bewertet

5 von max. 6 Punkten bei 2 Bewertungen insgesamt

Punkte	1	2	3	4	5	6
Ausstattung Zimmer/Fewo	●	●	●	●	●	●
Sauberkeit	●	●	●	●	●	●
Service & Freundlichkeit	●	●	●	●	●	●
Lage der Unterkunft (wie beschrieben)	●	●	●	●	●	●
Beschreibung entsprach der Unterkunft	●	●	●	●	●	●
Preis-Leistung	●	●	●	●	●	
Empfehlenswert	●	●	●	●	●	

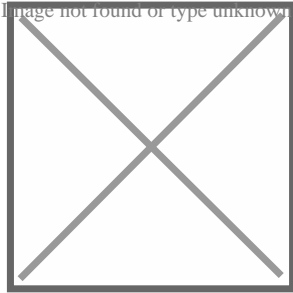
## Allgemeine Lageinformationen

Die 5-Sterne-Ferienhäuser von Relamare liegen in dem gemütlichen ehemaligen Fischerdorf Fuhlendorf im Nationalpark Vorpommersche Boddenlandschaft. Ob Ahrenshoop, Prerow oder Barth – von hier aus lässt sich die Region Fischland-Darß-

Zingst ideal erkunden. Die mit allem Komfort ausgestatteten Häuser wurden um drei große Zierteiche mit Seerosen und Koi-Karpfen platziert.

Viele der Grundstücke sind umzäunt, sodass kleine Kinder ungestört im Garten spielen oder Hunde dort herumtollen können. Im nahegelegenen Wäldchen können die Vierbeiner zusammen mit Herrchen und Frauchen die Natur genießen.

Der Strand des Bodstedter Boddens ist für alle Gäste fußläufig erreichbar.



## Entfernungen

Arzt: 7 km

Bäcker: 5 km

Bahnhof: 18 km

Schwimm-/Spaßbad: 23 km

Strand: 12 km

Supermarkt: 7 km

Zentrum: 1 km

Objekt ID: 66833

Registrierungsnummer: 16 10 18 7