

Ostseeresidenz Sassnitz F548 WG 18 mit Meerblick

Ferienwohnung - Appartementanlage - Villa

Sassnitz auf Rügen



Beschreibung

Die Hafenstadt Sassnitz befindet sich im Nordosten der Insel Rügen und eignet sich ideal zur Erkundung der Insel. Der Fahrrad- und Wanderweg zu den berühmten Kreidefelsen bzw. zum Nationalpark Jasmund mit seinen beeindruckenden Buchenwäldern beginnt nur ca. 400m von der Ostseeresidenz entfernt.

Zum feinen Sandstrand des Ostseebades Binz oder in Prora sind es nur wenige Kilometer. Sassnitz ist leicht erreichbar mit der Bahn oder dem Auto.

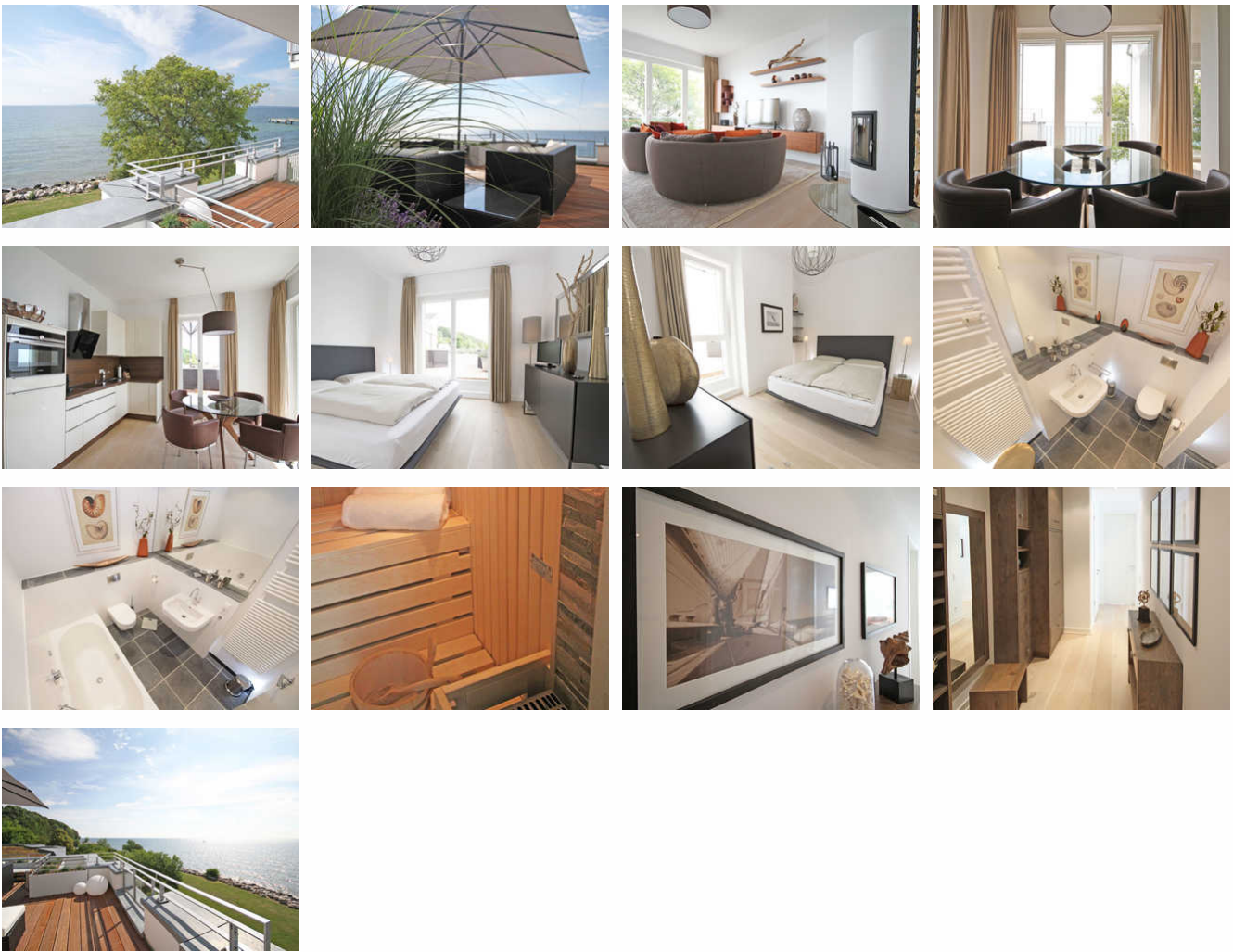
Die 2012 fertiggestellte exquisite Wohnanlage mit 20 Wohnungen, direkt am Meer, steht an der Stelle des einstigen „Wiener Café’s“. Das moderne weiße Gebäude hat die Altstadt von Sassnitz, der »weißen Stadt am Meer«, deutlich aufgewertet und verbindet Ästhetik mit durchdachten Grundrissen, hochwertiger Ausstattung und solider Bauqualität.

Das absolute Highlight der Ostseeresidenz ist natürlich der atemberaubende Ausblick nach Süden über die Hafensperrmauer der Hafenstadt Sassnitz und grenzenlos weit über die Ostsee. Genießen Sie Ihren Urlaub in den Meerblick-Suiten in der weißen Stadt am Meer. Direkt an der Strandpromenade gelegen, blicken Sie schon bei dem Frühstück auf die Ostsee.

Erbaut: 2012

OR 18





Wohnung 18

Die modern eingerichtete 3-Raum-Suite "Sea-Lounge" im 2.Obergeschoss mit ca. 123 m² Wohnfläche und eigener angrenzender 75 m² großen Dachterrasse mit direktem Meerblick, ermöglicht einen Luxusurlaub in erster Reihe nur ca. 20 m vom Strand entfernt. Näher und schöner am Meer zu residieren, ist kaum möglich.

Die Wohnung überzeugt nicht nur durch einen hochwertigen Echtholzparkettboden, sondern auch durch eine 2,80 m hohe Deckenhöhe sowie bodentiefen, zu öffnenden Fensterfronten. Die angrenzende eigene Dachterrasse wurde mit Bangkirai-Holzdielen ausgestattet.

Der großzügige Eingangsbereich des Appartements verfügt über moderne und hochwertige Einbaumöbel und Schränke zum Verstauen ihres Reisegepäcks und bietet direkten Zugang zu allen Räumen.

Der lichtdurchflutete Wohnbereich lädt ein mit zwei bequemen italienischen Lounge-Sofas, modernen Bo-Concept Schränken, einem LG Ultra HD Smart TV, Apple TV, Blu-Ray 3D Player und einer BOSE Sound-Touch-Anlage. Genießen Sie von hier aus den atemberaubenden Ausblick auf die Ostsee. In der kühleren Jahreszeit verbreitet ein prasselndes Feuer im großen Kamin Behaglichkeit und Romantik.

Die harmonisch im Wohnbereich integrierte, hochwertige und komplett ausgestattete Küchenzeile verfügt über Geräte von Siemens wie einen Kühlschrank mit Gefrierfach, Induktionskochfeld mit Dunstabzugshaube, Siemens Backofen mit integrierter Mikrowelle, Siemens Spülmaschine, Nespresso-Kapselmaschine, zusätzlich auch eine Filter-Kaffeemaschine, Wasserkocher, Toaster, sowie diverse Koch- und Backutensilien.

Der Essbereich bietet einen modernen und großen Glas-Esstisch mit 4 bequemen und drehbaren Designer-Ledersesseln.

Zwei luxuriös eingerichtete Schlafzimmer, ebenfalls mit fantastischem Meerblick verfügen über je 1 italienisches Designer-Bett mit sehr hochwertigen Matratzen (in den Größen 1,80 m x 2,00 m und 1,60 m x 2,00 m), einen eigenen Samsung Flachbild-TV, je einer BOSE Sound-Touch-Anlage sowie je einem großem Sideboard als weiteren Stauraum für Ihre Urlaubsgarderobe.

Zwei moderne Bäder, eines davon mit Badewanne, das andere mit ebenerdiger Regen-Dusche und je einem WC und Waschbecken, sind in sehr ansprechender Optik gefliest und mit moderner Sanitärkeramik ausgestattet.

Eine appartementeigene finnische Sauna, die zusätzlich mit einem Infrarot-Modul ausgestattet ist, verspricht entspannte Stunden und garantiert Erholung!

Die Fußbodenheizung in allen Räumen sorgt für ein angenehmes Klima in der kühlen Jahreszeit.

Ein 200 Mbit/s W-LAN-Anschluss steht Ihnen kostenfrei zur Verfügung.

Ein weiteres Highlight des Apartments „Sea-Lounge“ ist die 75 m² große Bangkirai-Dachterrasse mit einem traumhaften Ausblick auf die gesamte Ostsee. Sie verfügt über hochwertige und bequeme Loungesessel und Sofas, sowie einem großen Esstisch mit 6 bequemen Stühlen. Genießen Sie ein sonniges Frühstück mit Blick auf die Ostsee oder entspannen Sie bei dem letzten Sonnenstrahlen. Lassen sie einfach mal die Seele baumeln, diese Terrasse gibt Ihnen den Platz dazu.

Der zum Apartment gehörende, kostenfreie PKW-Stellplatz ist ca. 80 m entfernt.

Das Apartment kann barrierefrei und bequem per Lift erreicht werden.

Ein Waschmaschinenraum mit Trockner und ein Fahrradabstellraum kann von allen Gästen gemeinschaftlich genutzt werden.

Das Nichtraucherappartement ist für max. 1 - 3 Personen buchbar!

Ein kleines, wohlerzogenes Haustier ist auf Anfrage und gegen Gebühr Herzlich Willkommen.

Die Schlüsselübergabe erfolgt direkt vor Ort und nur nach vorheriger telefonischer Absprache!

Ausstattung Zimmer

Größe: 123 qm

Belegung max.: 3

Anzahl Schlafzimmer: 2

Tiere willkommen: ja

WLAN: ja

Nichtraucher: ja

Hinweise zu Haustieren

Gegen Gebühr

Allgemein: Balkon, Doppelbett, Fahrradraum abschließbar, Fahrstuhl/Aufzug, Heizung, Meerblick, Nichtraucher, Nichtraucherhaus, Panoramablick, radfreundlich, Sauna, Seeblick, Terrasse

Außenanlage: Fahrradunterstellmöglichkeit, Parkplatz

Küche: Backofen, Gefriermöglichkeit, Küche (offen), Kühlschrank, Mikrowelle, Spülmaschine

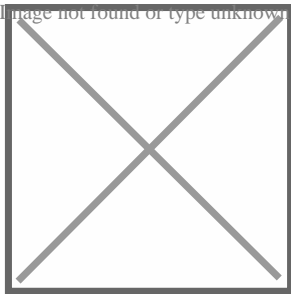
Sanitär: Badewanne, Dusche, Dusche/WC

Service: EC-Karten, Internet im öff. Bereich, Safe, Tiere willkommen, Trockner, Waschmaschine

Technik: DVD-Player, WLAN, Kabel/Sat, TV - Flachbild

Allgemeine Lageinformationen

Die Hafenstadt Sassnitz befindet sich im Nordosten der Insel Rügen und eignet sich ideal zur Erkundung der Insel. Der Fahrrad- und Wanderweg zu den berühmten Kreidefelsen bzw. zum Nationalpark Jasmund mit seinen beeindruckenden Buchenwäldern beginnt nur ca. 400m von der Ostseeresidenz entfernt.



Entfernungen

Badestelle/Gewässer: 10 m

Krankenhaus/Klinik: 30 km

Das Team der Ostseeapartements Rügen



Objekt ID: 62913