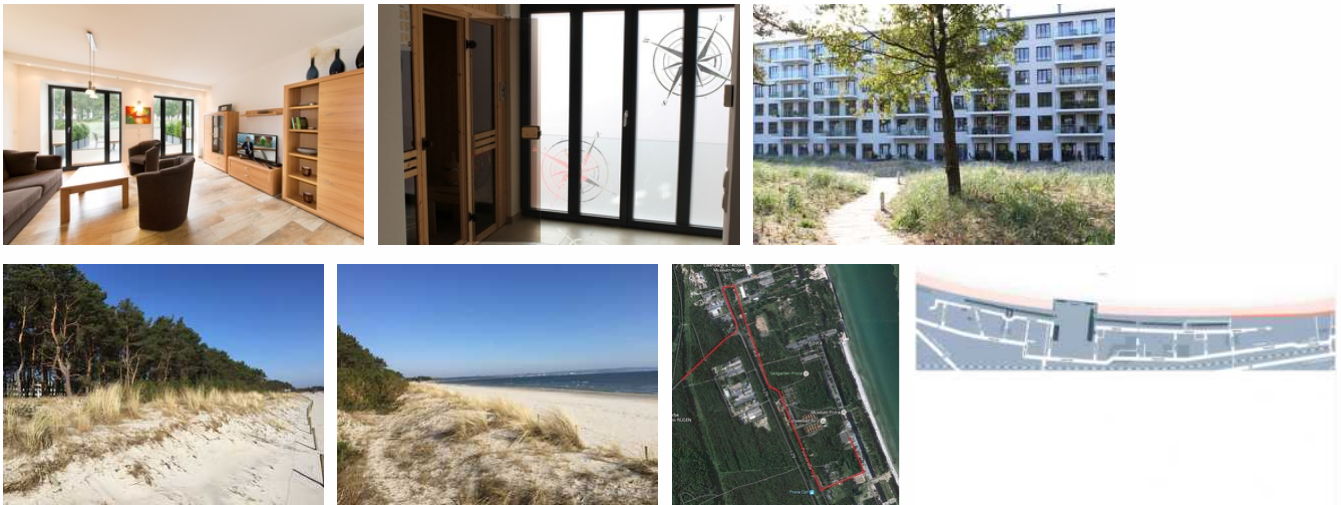


Strandresidenz-Appartement "Seeadler" A02 in Prora

Ferienwohnung - Appartement - Appartementanlage

Binz (Ostseebad) OT Prora



Beschreibung

HERZLICH WILLKOMMEN!

Ihr Urlaubsort Prora liegt ca. 3 km entfernt vom Ostseebad Binz, welches durch seine unverwechselbare Eleganz, pulsierendes Leben in den Sommermonaten, aber auch Ruhe und Abgeschiedenheit außerhalb dieser Zeiten besticht. Der Ortsteil Prora liegt an einem der schönsten Strände der Insel Rügen, der "Prorer Wiek", einer Ostseebucht zwischen der Halbinsel "Jasmund" und der "Granitz".

Rügens Schönheiten - die weißen Kreidefelsen der Stubbenkammer, die Halbinsel Mönchgut, das Kap Arkona - STARTEN SIE IN PRORA !

Die Strandresidenzen liegen eingebettet zwischen weißem Sandstrand, Dünen und Kiefernwäldern an einer weitläufigen Meeresbucht - dieses Zusammenspiel macht die Lage der Apartments so außergewöhnlich attraktiv. Genießen Sie die unmittelbare Nähe des Meeres und das Rauschen der Brandung - Sie haben einen direkten, komfortablen Strandzugang zu der nur 100 Meter entfernten Ostsee!

Die exklusiven Apartments in den Häusern sind teilweise für den Aufenthalt von bis zu 8 Personen geeignet.

Die Apartments sind sehr hell und mit viel Liebe zum Detail ausgestattet. Sie verfügen über einen großen Wohnbereich mit Wohnmöbeln und TV sowie eine offene Küche mit Vollausrüstung. Dies sind Herd, Kühlschrank, Mikrowelle, Geschirrspüler, Kaffeemaschine, Wasserkocher, Toaster sowie Geschirr und Besteck. Details entnehmen Sie bitte der Appartementbeschreibung.

Die Schlafräume bieten ausreichend Platz, auch für Ihre Garderobe.
Aus hygienischen Gründen bitten wir Sie, die Kinderbettwäsche und eine Kindermatratze selber mitzubringen.

Die Bäder haben eine bodengleiche Dusche und sind sehr komfortabel ausgestattet.

Die Apartments besitzen zum Großteil Fußbodenheizung.

Nutzen Sie freies W-LAN und die den einzelnen Apartments zugeordneten kostenfreien PKW-Stellplätze ganz in der Nähe

Ihrer Unterkunft.

Ein Aufzug zur bequemen Erreichbarkeit Ihres Apartments steht Ihnen selbstverständlich zu Verfügung.
Einen Hinweis in eigener Sache : Die Apartments sind mit hochempfindlichen Rauchwarnmeldern ausgerüstet. Das Rauchen hat daher bitte generell nur auf Balkonen/Terrassen zu erfolgen.

In verschiedenen Häusern ist ein Saunabereich vorhanden.
(Bitte beachten Sie die Hinweise zu den Betriebszeiten in den einzelnen Apartmentbeschreibungen.)

Prora entwickelt sich : Zwischenzeitlich wird die Anlage unter anderem bereichert durch ein "Beach Snackcafe", das "Restaurant Prora" (Burger, Wraps, Salate), den "Coffee Shop Strandläufer", das "La Casa del Gelato" (Eiscafe, Pizza), die "Bäckerei Horn"...Aber nicht nur für das leibliche Wohlbefinden ist gesorgt. Sie finden unter anderem auch einen Fahrradverleih, eine Tabak Lounge, in der "Düne 7" einen Friseur und einen Shop für Kleidung, Kosmetik, Asseccoires..., das "Kidzkontor" (Kindermode), den "dueAmiche Store" (Kleidung)...Und das Angebot wächst weiter!...

WIR WÜNSCHEN IHNEN WUNDERBARE URLAUBSTAGE!

In Prora wird Kurtaxe erhoben. Die Kosten betragen 2,80 € pro Tag und Person. Befreit sind Kinder bis zur Vollendung des 12. Lebensjahres. Hunde kosten 1,00 € pro Tag. Die Zahlung erfolgt bei Anreise in bar.

Letzte Renovierung: 2015
Sprachen: englisch, deutsch

Appartement "A02" 96 m²,3SZ bis 8 Erw. + 1 Kind (bis 3 J.)



Die Ferienunterkunft umfasst:

- 96m² großes, sehr exklusives Maisonette - Apartment im Erdgeschoss
- geeignet für bis zu 8 Erwachsene
- Fußbodenheizung

- eigener Zugang und großzügiger Flur-/ Eingangsbereich
- großer Wohnbereich mit Wohnmöbeln und TV, einer Schlafcouch
- offene Küche mit Vollausrüstung (Herd, Kühlschrank, Mikrowelle, Geschirrspüler, Kaffeemaschine, Wasserkocher, Toaster, TV sowie Geschirr und Besteck)
- Gäste-WC
- drei Schlafräume (1x Doppelbett, 2x 2 Einzelbetten) mit hochwertigen Kleiderschränken und Fernsehgerät
- Balkon und Terasse mit 100 m bis zur Ostsee
- lichtdurchflutetes Bad mit großer, bodengleicher Dusche, Wanne und Doppelwaschtisch
- Flachbild-TV im Wohnzimmer, in allen Schlafzimmern und der Küche
- freies WLAN
- 2 PKW-Stellplätze inkl.
- kostenfreie Nutzung der im Haus befindlichen Sauna (in der Zeit vom 01. Juli - 15. September geschlossen) Achtung: Die Sauna wird aufgrund der geltenden Corona-Hygienerichtlinien geschlossen gehalten.
- Hochstuhl und Kinderbett auf Anfrage
- Aus hygienischen Gründen bitten wir Sie, die Kinderbettwäsche und eine Kindermatratze selber mitzubringen.

Ausstattung Zimmer

Größe: 96 qm

Belegung max.: 9

Anzahl Schlafzimmer: 3

WLAN: ja

Nichtraucher: ja

Spülmaschine: ja

Hinweise zu Haustieren

- Haustiere nur in den Appartements "A06"; "A09"; "A16"; "A22"; "A23", "V10" und "AR11" möglich!
- generell keine Kampfhunde

Allgemein: Balkon, Doppelbett, Einzelbett, Fahrradraum abschließbar, Fahrstuhl/Aufzug, familienfreundlich, für Monteure geeignet, getrennt stehende Betten, Heizung, Meerblick, Nichtraucher, Nichtraucherhaus, radfreundlich, Schlafsofa, Terrasse, Wohn/Schlafräum komb.

Außenanlage: Fahrradunterstellmöglichkeit, hauseigener Strand/Seezugang, Parkplatz

Freizeit: Fahrradverleih, Sauna

Küche: Backofen, Gefriermöglichkeit, Küche (offen), Kühlschrank, Mikrowelle, Spülmaschine

Sanitär: Bad/WC, Badewanne, Dusche, Gäste-WC, Haartrockner

Service: Bettwäsche, Handtücher, Tiere nicht erlaubt

Technik: CD-Player, DVD-Player, WLAN, TV - Flachbild

Allgemeine Lageinformationen

Prora befindet sich ca. 3 km entfernt vom Ostseebad Binz.

weitere nahegelegene Städte:

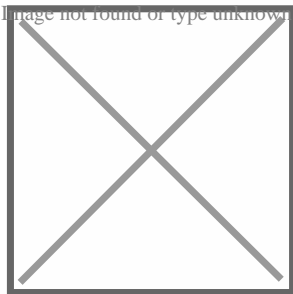
- Stralsund (ca 42 km)
- Bergen auf Rügen (ca 13 km)
- Sassnitz (ca 12 km)

interessante Ausflugsziele in Prora:

- Dokumentationszentrum/ KdF-Museum Prora
- Baumwipfelpfad

mögliche Ausflugsziele in der Nähe:

- Schloss Spyker auf Rügen
- Jagdschloss Granitz auf Rügen
- Nationalpark-Zentrum Königsstuhl in Sassnitz



Entfernungen

Autobahn: 70 km

Badestelle/Gewässer: 100 m

Bäcker: 100 m

Bahnhof: 2 km

Bushaltestelle: 2 km

Flughafen: 25 km

Golfplatz: 5 km

Krankenhaus/Klinik: 3 km

Höhe über dem Meeresspiegel: 20 m

(Kur-)Park/Wald: 100 m

Radweg: 300 m

Restaurant: 3 km

Strand: 100 m

Supermarkt: 3 km

Therme: 3 km

Tourist-Information: 3 km

Wanderweg: 100 m

Zentrum: 3 km

Objekt ID: 49829