

Trumler Kurstr. GM 69855

Ferienwohnung

Graal-Müritz (Ostseeheilbad)



Beschreibung

Hochwertige Ferienwohnung (ca. 60 qm/3 Zimmer) kombiniert mit außergewöhnlicher Eleganz, ganzjährig zu vermieten. Drei Gehminuten vom Rhododendronpark entfernt. Ruhige Lage, Parterre (ebenerdig), Südterrasse mit Morgen- bis Abendsonne ,alle Zimmer mit Fußbodenheizung, Allergikerfreundlich, Nichtraucher

-alle Fenster mit Insektenschutz

-Abstellmöglichkeiten für Fahrräder sind vorhanden, 2 Damenfahrräder stehen zur kostenfreien Nutzung (auf eigene Gefahr),

-kostenfreier Parkplatz direkt am Objekt

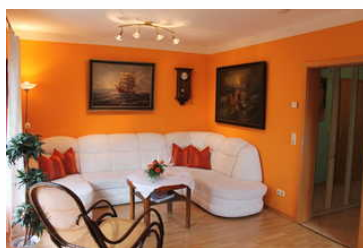
-Ferienwohnung in einer Doppelhaushälfte

-kostenfreies W-LAN

Letzte Renovierung: 2018

Sprachen: deutsch

Fewo Trumler Kurstr.





Die FeWo befindet sich im Ortsteil Graal , in ruhiger zentraler Lage. Sie ist 60 qm groß und für bis zu 2 Personen geeignet. Sie verfügt über 1 Schlafzimmer, 1 Wohnzimmer mit Tür zur Südterrasse , eine separate Küche mit Fenster , DU/WC . Auf unserer Terrasse im Garten können sie sich entspannen. Wir leihen Ihnen gern Fahrräder aus. Der Preis beinhaltet Energie ,Bettwäsche und kostenfreies W-LAN. Für Ihren Pkw steht ein separater Parkplatz direkt am Objekt zur Verfügung.

Ausstattung Zimmer

Größe: 60 qm

Belegung max.: 2

Anzahl Schlafzimmer: 1

WLAN: ja

Nichtraucher: ja

Spülmaschine: ja

Hinweise zu Haustieren

Haustiere nicht erlaubt

Allgemein: allergikerfreundlich, allergikerger. (tierfrei), behindertenfreundlich(Kat.), behindertenfreundlich(Obj.), behindertengerecht, Doppelbett, ebenerdig, Fahrradraum abschließbar, Heizung, Insektenschutz/Gaze, Nichtraucher, Nichtraucherhaus, radfreundlich, separates Grundstück, Terrasse

Außenanlage: Fahrradunterstellmöglichkeit, Garten zur Nutzung, Parkplatz, Sitzecke im Garten, umzäuntes Grundstück

Essen & Trinken: Grillmöglichkeit

Freizeit: Beautyabteilung, Fahrradverleih, Massage, Transferservice, Wellnessangebote

Küche: Backofen, Gefriermöglichkeit, Kühlschrank, Mikrowelle, separate Küche, Spülmaschine

Sanitär: Dusche/WC, Haartrockner

Service: Bettwäsche, Tiere nicht erlaubt, Transferservice, Wäscheservice

Technik: CD-Player, DVD-Player, WLAN, Kabel/Sat, TV - Flachbild, Wecker

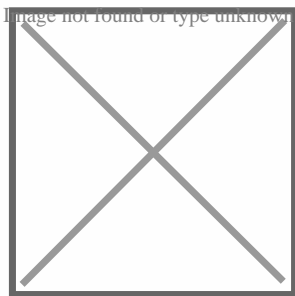
So haben Gäste nach ihrem Aufenthalt bewertet

5 von max. 6 Punkten bei 5 Bewertungen insgesamt

| Punkte | 1 | 2 | 3 | 4 | 5 | 6 |
|---------------------------------------|---|---|---|---|---|---|
| Ausstattung Zimmer/Fewo | ● | ● | ● | ● | ● | |
| Sauberkeit | ● | ● | ● | ● | ● | |
| Service & Freundlichkeit | ● | ● | ● | ● | ● | ● |
| Lage der Unterkunft (wie beschrieben) | ● | ● | ● | ● | ● | |
| Beschreibung entsprach der Unterkunft | ● | ● | ● | ● | ● | |
| Preis-Leistung | ● | ● | ● | ● | ● | |
| Empfehlenswert | ● | ● | ● | ● | ● | |

Allgemeine Lageinformationen

- ruhige zentrale Lage im Ortsteil Graal , am Rhododendronpark
- zum Strand ca. 10 Gehminuten
- gute Einkaufsmöglichkeiten in der Nähe
- zum Wald ca. 8 Minuten zu laufen
- Aquadrom ca. 15 Minuten
- Restaurants, Eiscaffe und Rhododendronpark in der Nähe (5 Gehminuten)



Entfernungen

| | | | |
|---------------------------|----------------------------|--------------------------|------------------|
| Arzt: 100 m | Autobahn: 19 km | Bäcker: 400 m | Bahnhof: 900 m |
| Geldautomaten/Bank: 100 m | Bushaltestelle: 200 m | Flughafen: 50 km | Golfplatz: 17 km |
| (Kur-)Park/Wald: 100 m | Restaurant: 100 m | Schwimm-/Spaßbad: 1.5 km | Strand: 300 m |
| Supermarkt: 400 m | Tourist-Information: 300 m | Wanderweg: 100 m | |

