

Ferienwohnung Ballin

Ferienwohnung - Apartment

Sassnitz auf Rügen

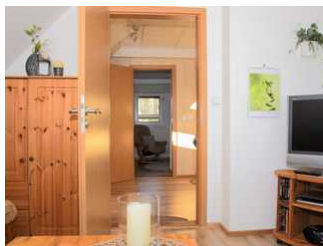


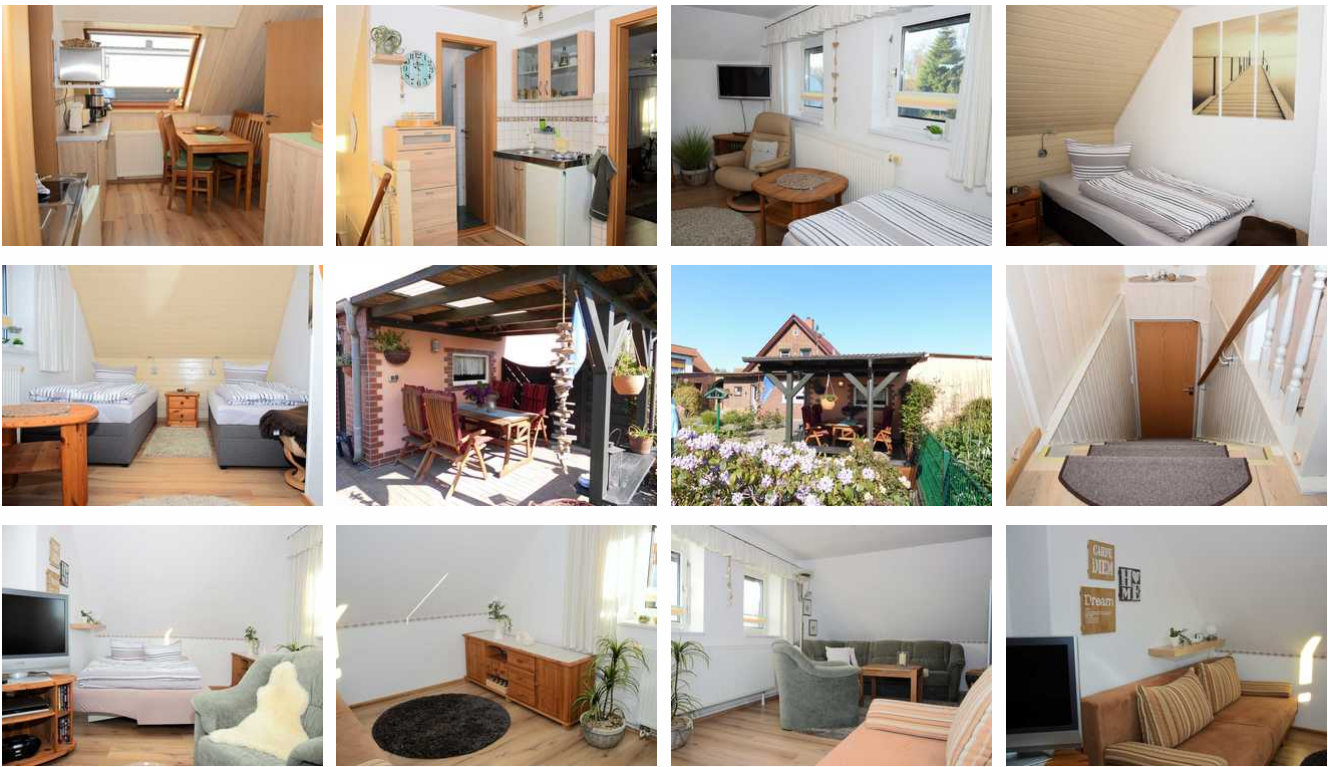
Beschreibung

Die Ferienwohnung befindet sich im Obergeschoß in einem Einfamilienhaus. Da sie zentral liegt, haben Sie gute Ausgangsmöglichkeiten die Insel zu erkunden. Die Entfernung zum Sandstrand beträgt 7 km. Auch die Haltepunkte für den Bus und die Bahn liegen in unmittelbarer Nähe (ca. 500 m). Auch Einkaufsmöglichkeiten befinden sich nah bei der Unterkunft. Sassnitz ist ein Staatlich anerkannter Erholungsort und daher kurabgabepflichtig.

Sprachen: deutsch

Ferienwohnung Ballin





Die Ferienwohnung bietet eine Wohnfläche von 42 m² und somit Platz für max. 4 Personen.

- Das Feriendomizil befindet sich im Obergeschoß eines Einfamilienhauses.
- Das Schlafzimmer bietet zwei Einzelbetten die sich zu einem Doppelbett zusammenschieben lassen.
- Bettwäsche ist im Mietpreis enthalten. Handtücher bitte mitbringen.
- Der Wohnraum ist mit einer Schlafcouch ausgestattet, die auch als Aufbettung für die 3. und 4. Person dient.
- Die separate Küche ist mit einem Esstisch für vier Personen, Mikrowelle, Toaster, Wasserkocher, Kaffeemaschine, Kühlschrank und ein Herd mit zwei Kochplatten ausgestattet.
- Das Bad verfügt über eine Dusche, Waschtisch, Fön und Toilette.
- Auf der windgeschützten Terrasse können Sie gemütlich sitzen. Eine Grillmöglichkeit ist vorhanden.
- Für mitgebrachte Fahrräder steht eine Unterstellmöglichkeit zur Verfügung.

Ausstattung Zimmer

Größe: 42 qm

Belegung max.: 4

Anzahl Schlafzimmer: 1

WLAN: ja

TV: ja

Terrasse: ja

Hinweise zu Haustieren

Haustiere nicht erlaubt

Allgemein: Heizung, radfreundlich, Terrasse, wanderfreundlich

Außenanlage: Fahrradunterstellmöglichkeit, Parkplatz, Sitzecke im Garten

Essen & Trinken: Grillmöglichkeit

Küche: Küche (offen), Küche (Pantry/Mini), Kühlschrank, Mikrowelle

Sanitär: Dusche/WC, Haartrockner

Service: Bettwäsche, Tiere nicht erlaubt

Technik: CD-Player, DVD-Player, WLAN, Kabel/Sat, TV, TV - Flachbild, Wecker

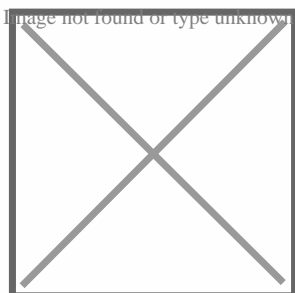
So haben Gäste nach ihrem Aufenthalt bewertet

6 von max. 6 Punkten bei 23 Bewertungen insgesamt

| Punkte | 1 | 2 | 3 | 4 | 5 | 6 |
|---------------------------------------|---|---|---|---|---|---|
| Ausstattung Zimmer/Fewo | ● | ● | ● | ● | ● | ● |
| Sauberkeit | ● | ● | ● | ● | ● | ● |
| Service & Freundlichkeit | ● | ● | ● | ● | ● | ● |
| Lage der Unterkunft (wie beschrieben) | ● | ● | ● | ● | ● | ● |
| Beschreibung entsprach der Unterkunft | ● | ● | ● | ● | ● | ● |
| Preis-Leistung | ● | ● | ● | ● | ● | ● |
| Empfehlenswert | ● | ● | ● | ● | ● | ● |

Allgemeine Lageinformationen

Die Ferienwohnung befindet sich im Obergeschoß in einem Einfamilienhaus. Da sie zentral liegt, haben Sie gute Ausgangsmöglichkeiten die Insel zu erkunden. Die Entfernung zum Sandstrand beträgt 7 km. Auch die Haltepunkte für den Bus und die Bahn liegen in unmittelbarer Nähe (ca. 500 m). Auch Einkaufsmöglichkeiten befinden sich nah bei der Unterkunft. Sassnitz ist ein Staatlich anerkannter Erholungsort und daher kurabgabepflichtig.



Entfernungen

Autobahn: 75 km

Badestelle/Gewässer: 1.2 km

Bäcker: 300 m

Bahnhof: 550 m

Geldautomaten/Bank: 650 m

Bushaltestelle: 400 m

Flughafen: 28 km

Golfplatz: 3.9 km

Krankenhaus/Klinik: 21.1 km

Höhe über dem Meeresspiegel: 30 m

(Kur-)Park/Wald: 800 m

Strand: 7.3 km

Supermarkt: 300 m

Tourist-Information: 650 m

Wanderweg: 800 m

Zentrum: 800 m

Objekt ID: 26982