

# Wismar, Ferienwohnung in der historischen Altstadt A 121

Ferienwohnung - Apartment

Wismar



## Beschreibung

---

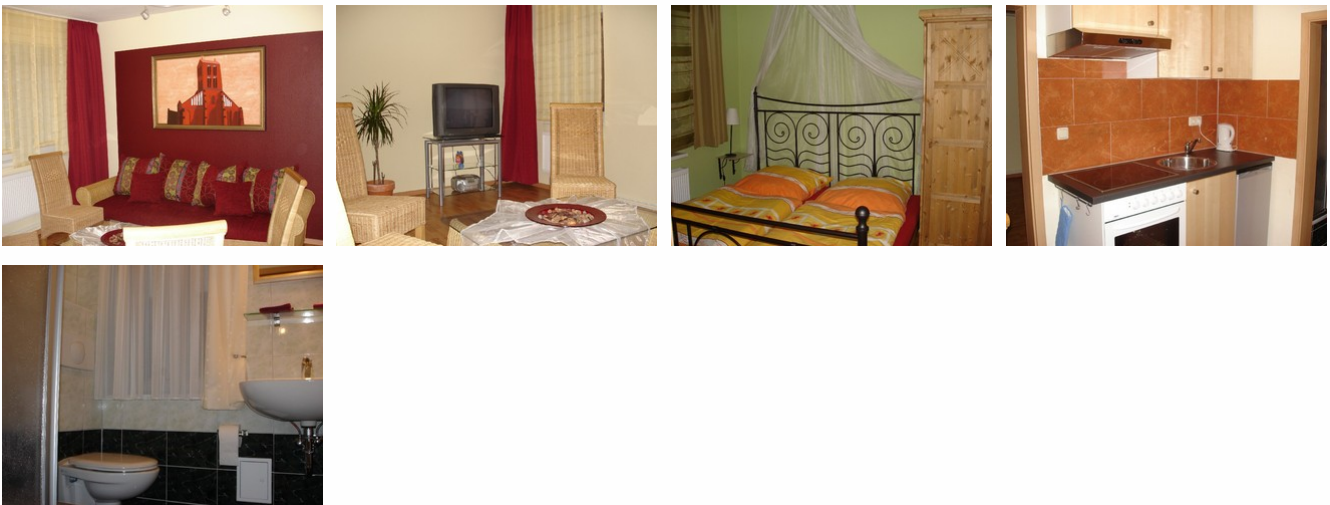
**Herzlich willkommen, in unserer schönen Ferienwohnung direkt in der Altstadt von Wismar.**

Unmittelbar an der St. Nikolaikirche unserer Stadt vermieten wir zwei separate nebeneinanderliegende liebevoll eingerichtete 2-Raum-Ferienwohnungen in unserem Stadthaus.

**Erholen Sie sich** in unserer Ferienwohnung von Ihren Ausflügen durch die Stadt und genießen Sie die besondere Schönheit der Kirche, wenn sie bei Dunkelheit angestrahlt wird.

## Ferienwohnung 1

---



Das Wohnzimmer ist mit einer Sitzgruppe, bestehend aus einem bequemen Sofa mit Schlaffunktion für 2 Personen, 4 Rattansesseln, einem Couchtisch und einem klappbaren Esstisch, sowie einem Regal mit Flachbild-TV und Radio mit CD- und Kassettenfunktion eingerichtet. Die gut ausgestattete Einbauküche bietet ideale Voraussetzungen zur Selbstversorgung und befindet sich im Eingangsflur.

Das Schlafzimmer ist mit einem Doppelbett und einem Kleiderschrank möbliert.

## Ausstattung Zimmer

Größe: 34 qm

Belegung max.: 3

Anzahl Schlafzimmer: 1

Tiere willkommen: ja

TV: ja

Nichtraucher: ja

### Hinweise zu Haustieren

Ohne Anfrage, nur Hunde mit einer maximalen Schulterhöhe von 40 cm

**Allgemein:** Doppelbett, Heizung, Nichtraucher, Nichtraucherhaus, Schlafsofa

**Küche:** Küche (Pantry/Mini), Kühlschrank

**Sanitär:** Dusche/WC, Haartrockner

**Service:** Bettwäsche, Handtücher, Tiere willkommen

**Technik:** CD-Player, Kabel/Sat, TV

## So haben Gäste nach ihrem Aufenthalt bewertet

5 von max. 6 Punkten bei 12 Bewertungen insgesamt

Punkte	1	2	3	4	5	6
Ausstattung Zimmer/Fewo	●	●	●	●	●	
Sauberkeit	●	●	●	●	●	
Service & Freundlichkeit	●	●	●	●	●	
Lage der Unterkunft (wie beschrieben)	●	●	●	●	●	●
Beschreibung entsprach der Unterkunft	●	●	●	●	●	●
Preis-Leistung	●	●	●	●	●	
Empfehlenswert	●	●	●	●	●	

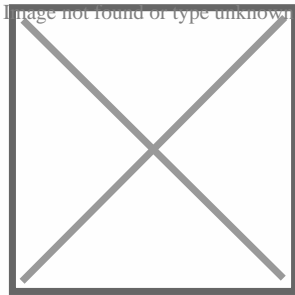
# Allgemeine Lageinformationen

---

Die Ferienwohnung befindet sich in der Nähe der St.-Nikolai-Kirche ca. 150 m vom Alten Hafen entfernt. Parkplätze sind in der Umgebung vorhanden. In Sichtweite befindet sich ein Spielplatz.

Die Bauwerke der Stadt geben noch heute einen tiefen Einblick in die politische und wirtschaftliche Bedeutung sowie den außerordentlichen Reichtum der Hansestädte des Mittelalters. Insbesondere sollten Sie die drei hünenhaften Backsteinkirchen, von der eine gleich vor Ihrer Haustür steht, beachten.

Die prächtigen Kaufmannshäuser, das stolze Rathaus und einer der schönsten und größten Marktplätze Norddeutschlands mit vielen netten Geschäften sind gleich um die Ecke.



## Entfernungen

---

Arzt: 200 m

Bäcker: 200 m

Bahnhof: 500 m

Bushaltestelle: 500 m

Restaurant: 200 m

Supermarkt: 400 m

Tourist-Information: 400 m

Zentrum: 300 m

Objekt ID: 23218