

Steinhagen E. Ferienhaus Fährdorf

Ferienwohnung - Ferienhaus - Bungalow

Insel Poel (Ostseebad) OT Fährdorf



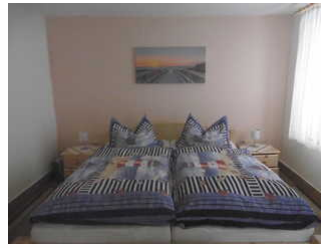
Beschreibung

Unser Haus steht direkt an einer Ostseebucht in der Nähe der Verbindung zum Festland. Es befindet sich separat auf unserem Gartengrundstück in ruhiger Lage. Direkt angrenzend findet man die Salzwiesen, welche unter Naturschutz stehen. Zum Haus gehört weiterhin eine Sitzterrasse mit Grillmöglichkeit. Von dort aus hat man einen schönen Blick auf die umliegenden Wiesen und das Wasser. Aufgrund der Lage ist der Ort ideal für Besucher mit Kindern oder mit Hunden. Es steht Ihnen ein Kahn zur Verfügung. Dieser ist besonders Angelfreunden zu empfehlen. Kinder können sich die Zeit auf einer Schaukel und in der Sandkiste im Garten vertreiben.

Erbaut: 1994

Letzte Renovierung: 2018

Ferienhaus E. Fährdorf



- große Wohnküche mit Kamin- für Feuerholz wird gesorgt
- Zur Küchenausstattung gehören Kaffeemaschine, Toaster, Mikrowelle, Kühlschrank, Spülmaschine, Herd mit Abzugshaube sowie sämtliches Zubehör
- 1 Schlafzimmer mit Doppelbett und einem extra Einzelbett, sowie Nacht- und Kleiderschränken
- Badezimmer mit Dusche und WC
- Flur
- nur 1 Hund gestattet, 10,00 € Haustierreinigung (bitte im Buchungsvorgang anklicken)
- 2 Fahrräder für á 5,00 €/ Tag mietbar

Direkt vor dem Haus ist die Terrasse. Rechts sind auch die Salzwiesen und das Boddengewässer zu erkennen.

Ausstattung Zimmer

Größe: 57 qm

Belegung max.: 3

Anzahl Schlafzimmer: 1

Tiere willkommen: ja

TV: ja

Nichtraucher: ja

Hinweise zu Haustieren

kleine Hunde

Allgemein: Doppelbett, familienfreundlich, getrennt stehende Betten, Kamin, Nichtraucher, Nichtraucherhaus, Seeblick, Terrasse

Außenanlage: Fahrradunterstellmöglichkeit, Garten zur Nutzung, Parkplatz

Essen & Trinken: Grillmöglichkeit

Freizeit: Boot/Verleih, Fahrradverleih, Spielplatz, Transferservice

Küche: Küche (offen), Küche (Pantry/Mini), Kühlschrank, Mikrowelle, Spülmaschine

Sanitär: Dusche/WC, Haartrockner

Service: Bettwäsche, Tiere willkommen, Transferservice

Technik: DVD-Player, Kabel/Sat, TV, TV - Flachbild

Allgemeine Lageinformationen

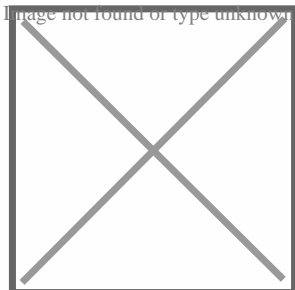
Sie erreichen das Ostseebad Insel Poel bequem über die neue Autobahn A 20.

Von Hamburg aus nehmen Sie bitte die A 1 in Richtung Puttgarden und fahren am Autobahnkreuz südlich von Lübeck auf die A 20 in Richtung Rostock. Diese verlassen Sie dann am Autobahnkreuz Wismar in Richtung Insel Poel. Bereits am Autobahnkreuz ist die Insel, die Sie von dort aus in ca. 15 Minuten erreichen, sehr gut ausgeschildert.

Alternativ können Sie auch über die A24 bis zum Dreieck Schwerin und dann über die A14 bis zum Autobahnkreuz Wismar fahren. Ab dem Kreuz Wismar ist die Insel Poel, die Sie von dort aus in nur ca. 15 Minuten erreichen, sehr gut ausgeschildert.

Von Berlin aus fahren Sie auf der A 24 in Richtung Hamburg. Am Autobahndreieck Schwerin wechseln Sie auf die A14 Richtung Wismar. Ab dem Kreuz Wismar ist die Insel Poel, die Sie von dort aus in nur ca. 15 Minuten erreichen, sehr gut ausgeschildert.

Alternativ wechseln Sie am Autobahnkreuz Wittstock / Dosse auf die A 19 Richtung Rostock. Am Autobahnkreuz Rostock fahren Sie dann auf die A 20 in Richtung Lübeck, die Sie am Kreuz Wismar verlassen. Ab dem Kreuz Wismar ist die Insel Poel, die Sie von dort aus in nur ca. 15 Minuten erreichen, sehr gut ausgeschildert.



Entfernungen

Autobahn: 18 km

Badestelle/Gewässer: 5 km

Bäcker: 3 km

Bahnhof: 13 km

Geldautomaten/Bank: 3.2 km

Bushaltestelle: 100 m

Krankenhaus/Klinik: 16 km

Strand: 5 km

Supermarkt: 3 km

Tourist-Information: 3.5 km

Wanderweg: 10 m

Zentrum: 3.5 km