

Rügen-Fewo 68

Ferienwohnung - Ferienhaus

Samtens/Rügen



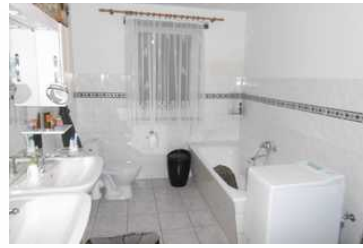
Beschreibung

Das Ferienhaus befindet sich auf einem ca 2000 m² großen Grundstück. Ihnen steht eine Terrasse die große Wiese und ein Parkplatz zur Verfügung.

Sprachen: deutsch

Ferienhaus





Das Ferienhaus besteht in der unteren Etage aus dem geräumigen Wohnzimmer mit TV (DVB Antenne), der großen Küche mit Esstisch und dem Wannenbad mit Dusche und Waschmaschine.

Im Obergeschoß stehen Ihnen ein kleines Duschbad mit Waschbecken und WC sowie 3 separate Schlafzimmer mit Doppelbetten und 2 Kinderbetten zur Verfügung.

Bettwäsche bringen Sie bitte mit oder buchen diese dazu. Handtücher bitte selbst mitbringen.

Ausstattung Zimmer

Größe: 90 qm

Belegung max.: 8

Anzahl Schlafzimmer: 3

Tiere willkommen: ja

TV: ja

Nichtraucher: ja

Hinweise zu Haustieren

Haustiere erlaubt

Allgemein: Doppelbett, Fahrradraum abschließbar, familienfreundlich, für Monteure geeignet, Nichtraucher, Nichtraucherhaus, radfreundlich, Reise-/Kinderbett, Terrasse, wanderfreundlich

Außenanlage: Fahrradunterstellmöglichkeit, Garten zur Nutzung, Parkplatz, umzäuntes Grundstück

Essen & Trinken: Grillmöglichkeit

Küche: Backofen, Gefriermöglichkeit, Kühlschrank, Mikrowelle, separate Küche, Spülmaschine

Sanitär: Bad/WC, Badewanne, Dusche, Dusche/WC, WC-Toilette

Service: Tiere willkommen, Waschmaschine

Technik: TV

Allgemeine Lageinformationen

Natzevitz., ein kleiner Vorort von Samtens, ca. 1 km entfernt, liegt zentral auf der Insel Rügen und bietet eine Vielzahl von Freizeitmöglichkeiten. Hier finden Sie ein Sport- und Freizeitzentrum mit Tennisplätzen, Squashanlagen, Kegeln, Bowling, drei Saunen und 25m Schwimmbahnen, Minigolf, 3 Gaststätten, 2 Supermärkte. Idealer Ausgangspunkt auch für Radwanderer, Angler und Golfer. Eine Kitesurfing und Windsurfingstation finden sie in ca. 3 km Entfernung am Kubitzer Bodden.



Entfernungen

Arzt: 2 km

Autobahn: 35 km

Badestelle/Gewässer: 5 km

Bäcker: 2 km

Bahnhof: 2 km

Geldautomaten/Bank: 2 km

Bushaltestelle: 2 km

Freizeitpark: 20 km

Golfplatz: 7 km

Krankenhaus/Klinik: 15 km

Radweg: 100 m

Restaurant: 2 km

Schwimm-/Spaßbad: 3 km

Strand: 25 km

Supermarkt: 2 km

Therme: 20 km

Wanderweg: 1 km

Zentrum: 2 km

Objekt ID: 109924