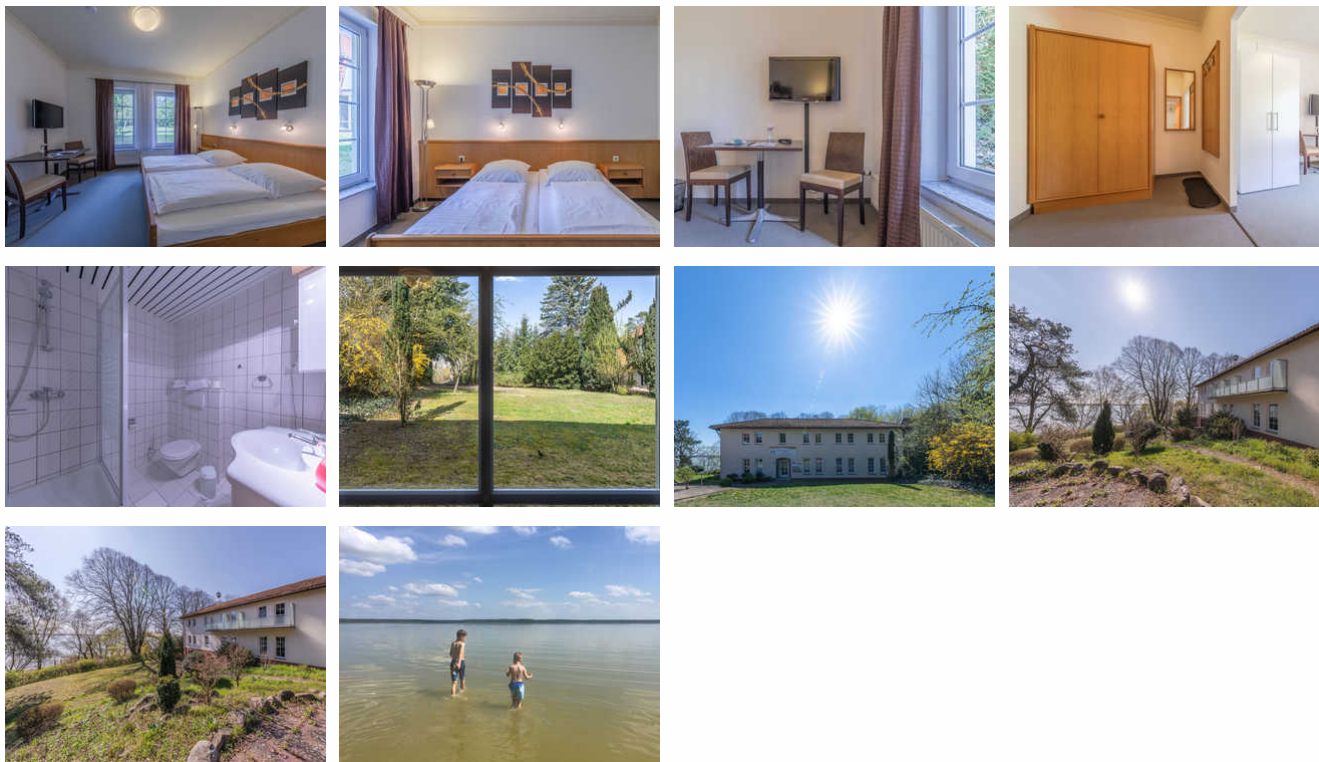


Karausche am Goldberger See

Ferienwohnung

Goldberg



Beschreibung

Sie möchten ein paar entspannte Tage inmitten der Natur direkt am Goldberger See verbringen? Dann sind Sie in der "Apartmentanlage am Goldberger See" genau richtig. Das gemütliche 2-Bett Ferienapartment "Karausche" im Fischerhaus bietet Ihnen allen Komfort für einen angenehmen Aufenthalt. Reisen Sie allein oder zusammen mit Ihrer Familie oder Freunden. Nutzen Sie hier die Möglichkeit, zusätzliche Apartments mit den unterschiedlichen Belegungsmöglichkeiten im Haus mitzubuchen, wenn Sie in einer Gruppe reisen.

Das Nichtraucherapartment befindet sich im Erdgeschoss und ist ausgestattet mit einem bequemen Doppelbett, Nachttischen und Nachttischlampen. Das Doppelzimmer verfügt über eine gemütliche Sitzzecke mit einem Tisch und zwei Stühlen. In einer modernen Schrankküche finden Sie eine Mikrowelle, eine Kaffeemaschine, einen Wasserkocher, Geschirr und Besteck. Ein Kühlschrank und 2 Kochplatten mit 2 Töpfen ermöglichen eine Selbstverpflegung während Ihres Aufenthaltes. Die großen Fenster sorgen für Helligkeit in Ihrem Feriendomizil. Vorhänge im Apartment dienen der Verdunkelung und sorgen so für eine angenehme Nachtruhe.

Im Eingangsbereich befinden sich eine Garderobe, ein Kleiderschrank mit Bügeln und eine Ablage für Ihre Jacken und Schuhe, ein Sessel und ein Ganzkörperspiegel. Ein 32-Zoll-Flachbild-TV und kostenfreies W-LAN sorgen im Apartment für die mediale Unterhaltung.

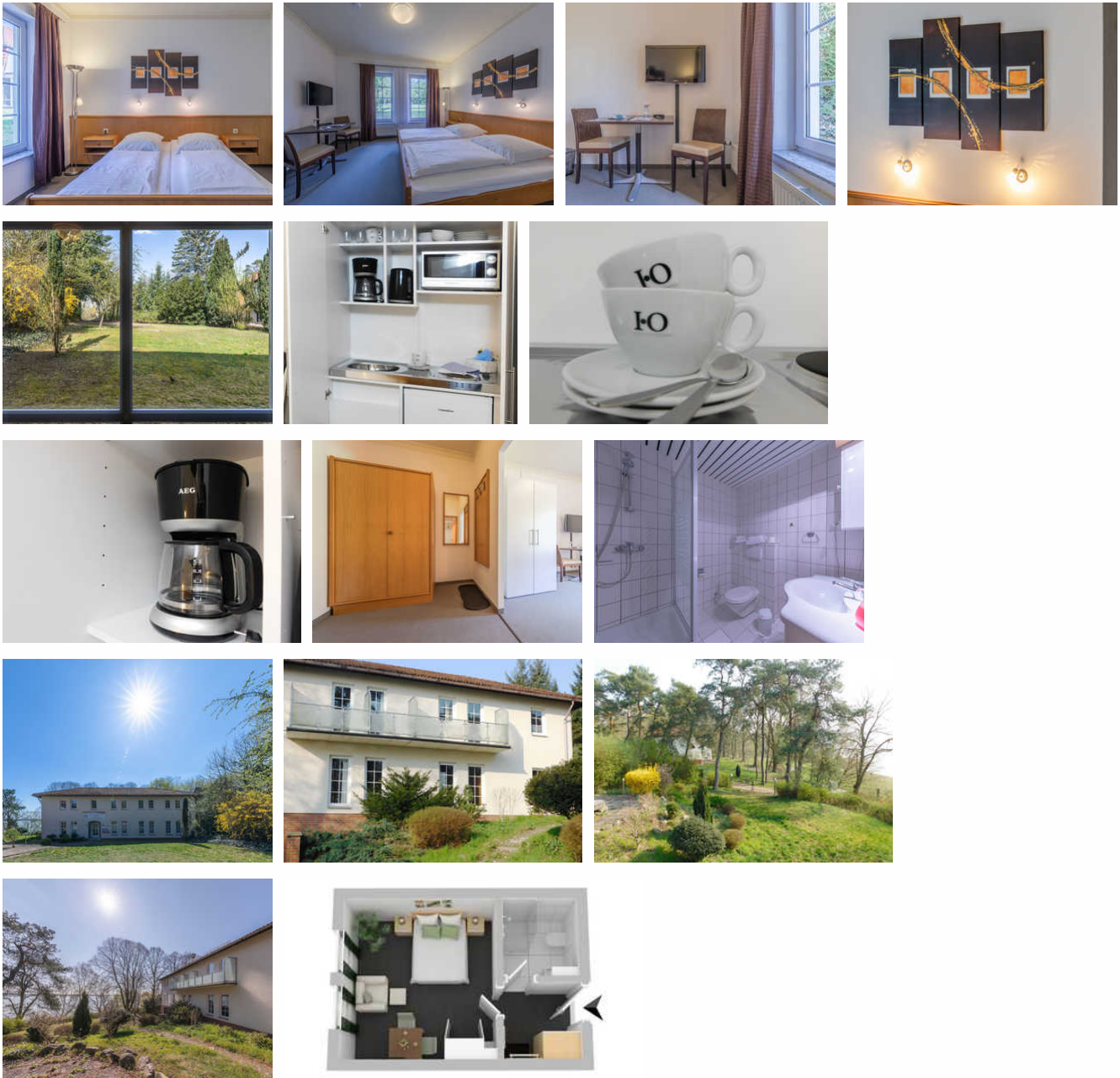
Das hell geflieste Badezimmer steht Ihnen mit einer Dusche, WC und einem Waschtisch mit Spiegel und Handtuchhalter zur Verfügung.

Das idyllische, ca. 4.000 m² große Grundstück und der direkt vor der Haustür liegende Goldberger See bietet Ihnen eine erholsame Auszeit vom hektischen Alltag. Rad- und Wanderwege laden ein zu aktiven Urlaubsvergnügen direkt am Rande des

Naturpark Nossentiner/Schwinzer Heide. Ihr Hund kann den Aufenthalt zusammen mit Ihnen genießen - Vierbeiner sind im Apartment herzlich willkommen.

Sprachen: englisch, deutsch

Ferienapartment Karausche am Goldberger See



2-Bett Apartment "Karausche" direkt am Goldberger See

Sie möchten ein paar entspannte Tage inmitten der Natur direkt am Goldberger See verbringen? Dann sind Sie in der "Apartmentanlage am Goldberger See" genau richtig. Das gemütliche 2-Bett Ferienapartment "Karausche" im Fischerhaus bietet Ihnen allen Komfort für einen angenehmen Aufenthalt. Reisen Sie allein oder zusammen mit Ihrer Familie oder Freunden. Nutzen Sie hier die Möglichkeit, zusätzliche Apartments mit den unterschiedlichen Belegungsmöglichkeiten im Haus mitzubuchen, wenn Sie in einer Gruppe reisen.

Das Nichtraucherapartment befindet sich im Erdgeschoss und ist ausgestattet mit einem bequemen Doppelbett, Nachttischen und Nachtlampen. Das Doppelzimmer verfügt über eine gemütliche Sitzecke mit einem Tisch und zwei Stühlen. In einer modernen Schrankküche finden Sie eine Mikrowelle, eine Kaffeemaschine, einen Wasserkocher, Geschirr und Besteck. Ein Kühlschrank und 2 Kochplatten mit 2 Töpfen ermöglichen eine Selbstverpflegung während Ihres Aufenthaltes. Die großen Fenster sorgen für Helligkeit in Ihrem Feriendomizil. Vorhänge im Apartment dienen der Verdunkelung und sorgen so für eine angenehme Nachtruhe.

Im Eingangsbereich befinden sich eine Garderobe, ein Kleiderschrank mit Bügeln und eine Ablage für Ihre Jacken und Schuhe, ein Sessel und ein Ganzkörperspiegel. Ein 32 -Zoll- Flachbild- TV und kostenfreies W-LAN sorgen im Apartment für die mediale Unterhaltung.

Das hell geflieste Badezimmer steht Ihnen mit einer Dusche, WC und einen Waschtisch mit Spiegel und Handtuchhalter zur Verfügung.

Das idyllische, ca 4.000 m2 große Grundstück und der direkt vor der Haustür liegende Goldberger See bietet Ihnen eine erholsame Auszeit vom hektischen Alltag. Rad- und Wanderwege laden ein zu aktiven Urlaubsvergnügen direkt am Rande des Naturpark Nossentiner/Schwinzer Heide. Ihr Hund kann den Aufenthalt zusammen mit Ihnen genießen - Vierbeiner sind im Apartment herzlich willkommen.

Ausstattung Zimmer

Größe: 23 qm

Belegung max.: 2

Tiere willkommen: ja

WLAN: ja

Nichtraucher: ja

Hinweise zu Haustieren

Haustiere erlaubt

Allgemein: Doppelbett, ebenerdig, Hochstuhl, Nichtraucher, radfreundlich, Reise-/Kinderbett, Teppichboden

Außenanlage: Fahrradunterstellmöglichkeit, Garten zur Nutzung, Parkplatz

Küche: Küche (Pantry/Mini)

Sanitär: Bad/WC, Dusche, Haartrockner

Service: Bettwäsche, Tiere willkommen

Technik: WLAN, TV - Flachbild

Allgemeine Lageinformationen

Goldberg – Urlaub für Groß und Klein direkt am See

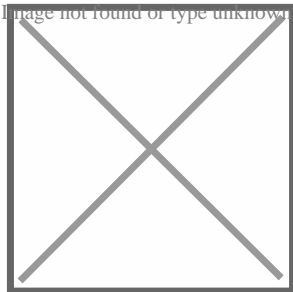
Am Rande des Naturparks Nossentiner/Schwinzer Heide liegt die Stadt Goldberg.

Der Naturpark Nossentiner/Schwinzer Heide erstreckt sich auf einer Gesamtfläche von 35.500 Hektar in westlicher Region der Mecklenburgischen Seenplatte zwischen den Städten Goldberg, Krakow am See, Plau am See und Malchow.

Verbringen Sie hier inmitten der intakten Natur einen erholsamen Urlaub. Hier können Sie die Seele baumeln lassen, Wandern gehen oder Ausflüge mit dem Rad unternehmen - ideal für Fahrradtouren. Auch ihr Vierbeiner ist hier herzlich willkommen.

Der Goldberger See liegt direkt vor der Apartmentanlage und lädt zum Schwimmen ein. Starten Sie Ihren Tag mit einem erfrischenden Bad.

Besuchen Sie die Sehenswürdigkeiten, wie die gothische Stadtkirche, die nach einem Brand 1650 wieder aufgebaut und 1842 restauriert wurde, das Rathaus mit einem neugotischen Türmchen sowie die Burg Goldberg.



Entfernungen

Autobahn: 40 km

Badestelle/Gewässer: 100 m

Bäcker: 2 km

Bahnhof: 2.4 km

Geldautomaten/Bank: 2 km

Flughafen: 166 km

Golfplatz: 50 km

Restaurant: 2 km

Strand: 100 m

Supermarkt: 2 km

Tourist-Information: 2 km

Zentrum: 2 km

Objekt ID: 106837

Registrierungsnummer: 16 10 18 8